



# FEJÉR MEGYE TERÜLETFEJLESZTÉSI KONCEPCIÓ ÉS PROGRAM

2014. február 18.

Vaszócsik Vilja

[vaszocsikvilja@lltk.hu](mailto:vaszocsikvilja@lltk.hu)

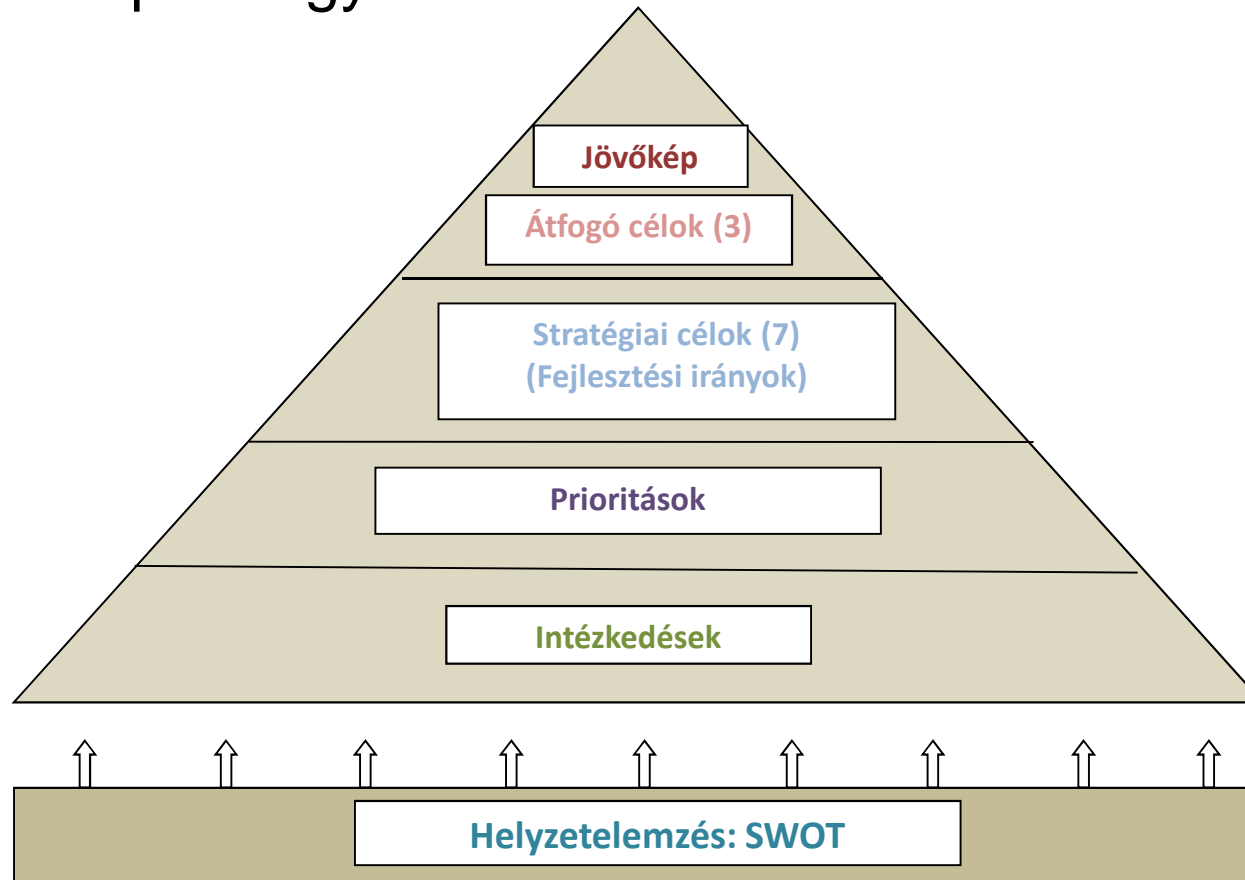
# FEJÉR MEGYE TERÜLETFEJLESZTÉSI KONCEPCIÓ ÉS PROGRAM

## Tervezés eddigi lépései

- **Fejér megyei területfejlesztési koncepció – Feltáró-Értékelő vizsgálat**
  - Tervezői vizsgálat elkészítése 2012 augusztus
  - SWOT munkaértekezlet – 2012 szeptember 20. – 32 szervezet, 40 résztvevő
  - Egyeztetési anyag (2012 szeptember 30.)
  - Társadalmi egyeztetés – 51 véleményező szervezet, 268 vélemény
  - Végleges anyag (2012. december), elfogadása megyei közgyűlési 129/2012. (XI.29.) önkormányzati határozattal
- **Fejér megyei területfejlesztési koncepció**
  - Járási egyeztetési fórumok - 92 önkormányzat, 18 civil szervezet, 39 szakmai szervezet képviselőjében összesen 266 fő vett részt
  - Szakági egyeztetéseken 40 szervezet képviselőjében összesen 81 szakértő vett részt
  - „Kérdőív Fejér megye területfejlesztési koncepciójának partnerségi tervéhez” , 52 visszaküldött
  - Koncepció célrendszerének felállítására és a funkcionális térségek lehatárolására újabb munkaértekezleten került sor 2013. március 26-án, 22 szervezet, 26 résztvevővel
  - Egyeztetési anyag (2013. április 24.)
  - Fejér megyei Területfejlesztési koncepció véglegesítése a 38 véleményezőtől beérkezett 203 vélemény átvezetésével történt
  - Fejér megyei Területfejlesztési koncepció környezeti hatásvizsgálat elkészítése 2013. november-december
  - Fejér megyei Területfejlesztési koncepció közgyűlés általi elfogadása 2013. december 20.

# Fejér megyei területfejlesztési koncepció

A megye társadalmi, gazdasági és környezeti folyamataiból, állapotából és erőforrásaiból kiindulva jelöl ki hosszú távú jövőképet, amelynek eléréséhez a 2014-2020 tervezési-pénzügyi időszakra célrendszert határoz meg



# Jövőkép

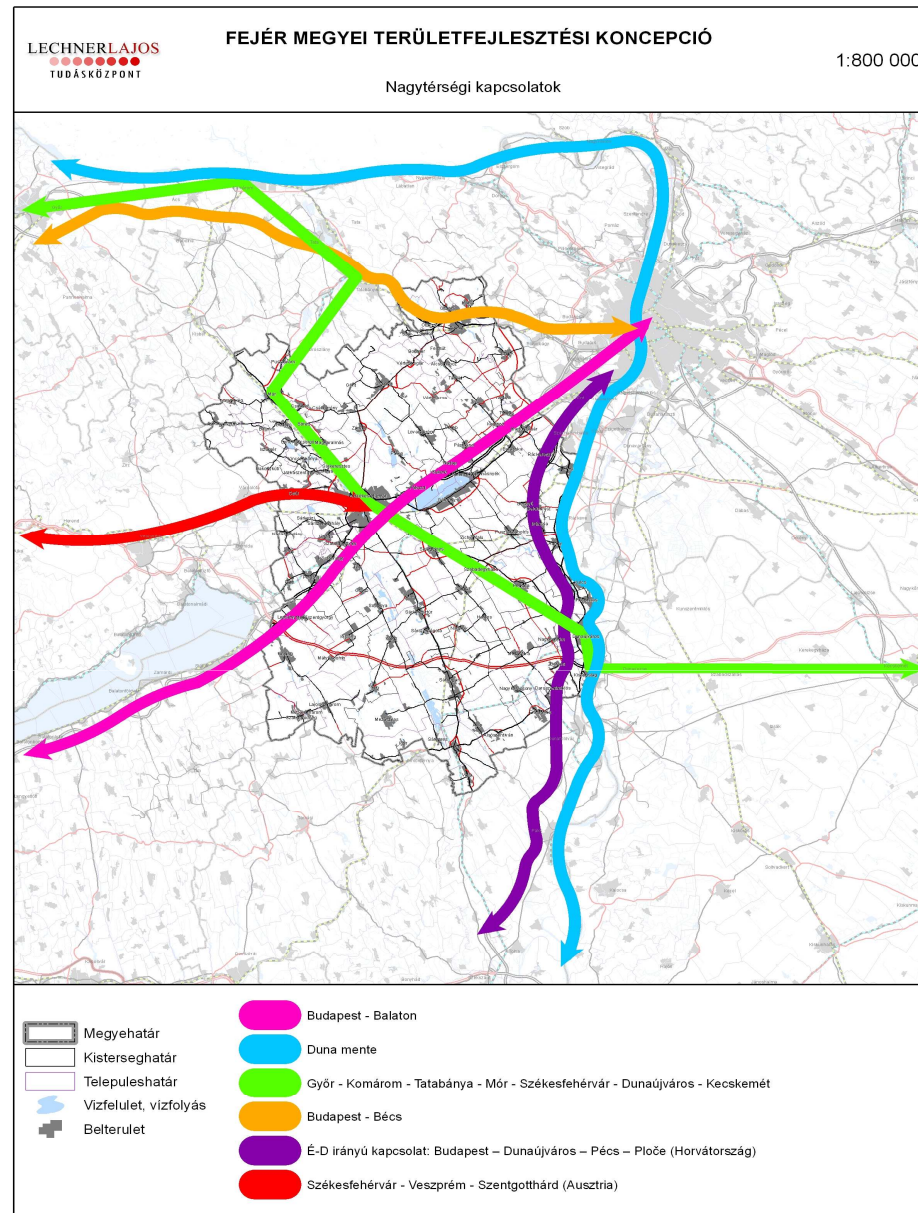
## FEJÉR MEGYE – PANNÓNIA SZÍVE

### **Fejér megye tradicionális társadalmi, kulturális, gazdasági-logisztikai szerepköreinek fenntartható és innovatív fejlesztése**

egyenrangú nagytárségi együttműködéssel, kiváló termőhelyi adottságainak bázisán, a természeti örökségének jövőtudatos kezelésével.

## Fejér megye 2030-ra nagytérégi együttműködéssel erősíti pozícióit

- Megyén túlnyúló, országos kapcsolatok erősítése
- Interregionális kapcsolatok bővítése



# A megye fejlesztési elvei




## *Horizontális elvek*

- **Város – vidék együttműködésének erősítése**
- **A fejlesztési programok hatékonyságának növelése**
- **Fenntarthatóság**

## *Horizontális célok*

- **Foglalkoztatás növelése**
- **A klímaváltozás kedvezőtlen hatásainak mérséklése**

# Átfogó célok, stratégiai célok

<p><b>A helyi közösségtudat, a kohézió, a népségmentartó képesség erősítése, a vállalkozó – innovatív társadalom megteremtése</b></p> 			<p><b>Az élhető környezet minőségének javítása, a meglévő erőforrások védelme</b></p> 		<p><b>A gazdasági vezető szerep megőrzése és további pozícióerősítés, kiegyenlített gazdasági fejlődés megvalósítása</b></p> 		
Hálózati együttműködések fejlesztése	Vállalkozó – innovatív társadalom megteremtése	Befektetés az emberekbe	Természeti és kulturális értékek megőrzése, bemutatása, lakókörnyezet javítása	Természeti erőforrások védelme	Versenyképes vállalatok támogatása	Versenyképes gazdaság feltételeinek megteremtése	Periférikus és vidéki térségek felzárkóztatása



# Területi Prioritások -Funkcionális térségek

- Területfejlesztési szempontból együtt tervezendő térségek
- A megye stratégiai térstruktúrája
- Tartalmazza a fejlesztési célok értelmezését a megyén belül található különféle sajátosságokkal rendelkező részegységekre.

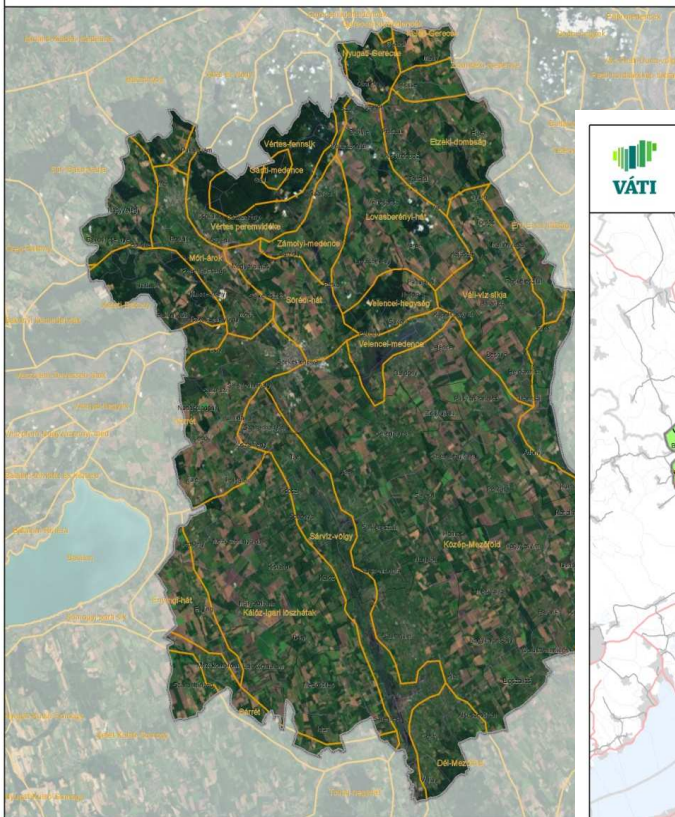




# FEJÉR MEGYE TERÜLETFEJLESZTÉSI KONCEPCIÓ – FELTÁRÓ-ÉRTÉKELŐ VIZSGÁLAT

1:450 000

Táji adottságok



- Megyehatár
- Kistérség határ
- Település határ
- Kistáj

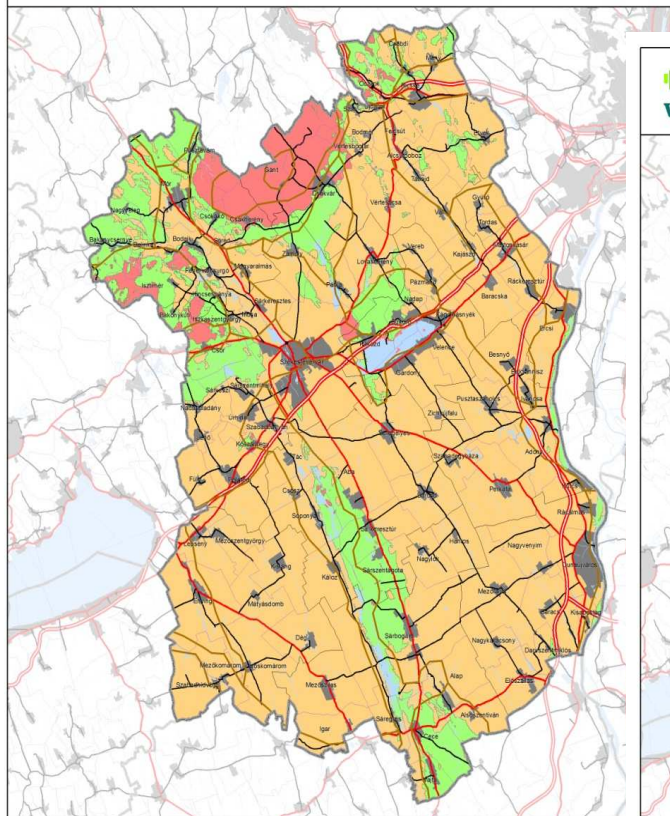
# Természeti adottságok



# FEJÉR MEGYE TERÜLETFEJLESZTÉSI KONCEPCIÓ – FELTÁRÓ-ÉRTÉKELŐ VIZSGÁLAT

1:450 000

Háromkategóriás földhasználati zónarendszer



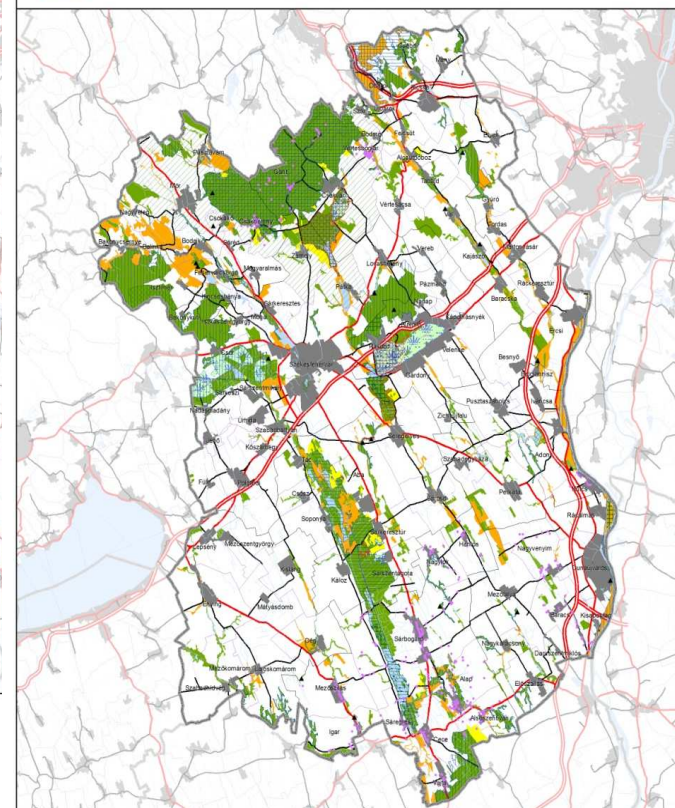
- Megyehatár
  - Kistérség határ
  - Település határ
  - Kistáj
  - Vízfelület, vízfolyás
  - Belterület
- Földhasználati zónarendszer**
- Környezetérzékenységi meghatározottságú terület
  - Kettős meghatározottságú (környezet és agrár) terület
  - Agrár-meghatározottságú terület



# FEJÉR MEGYE TERÜLETFEJLESZTÉSI KONCEPCIÓ – FELTÁRÓ-ÉRTÉKELŐ VIZSGÁLAT

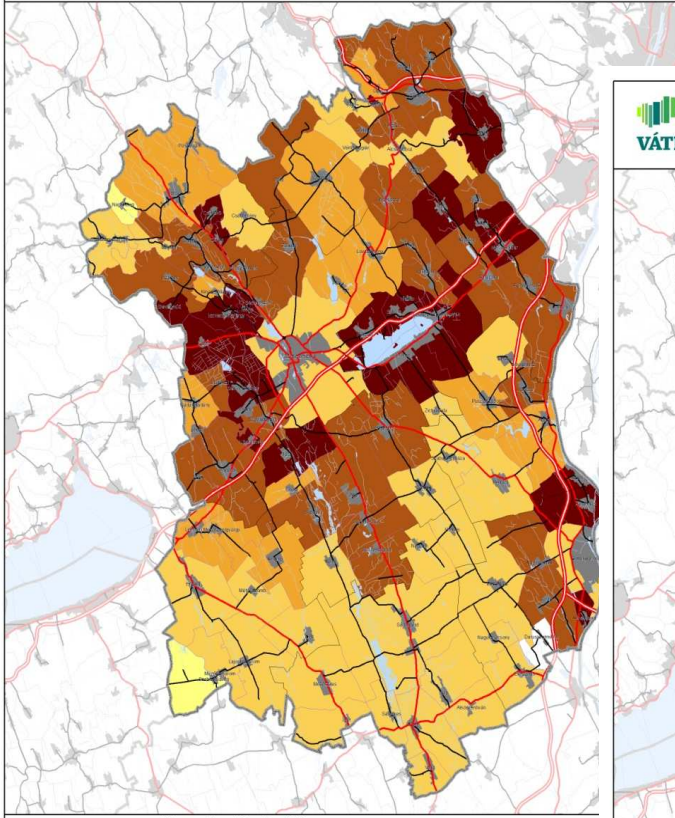
1:450 000

Természet- és tájvédelem

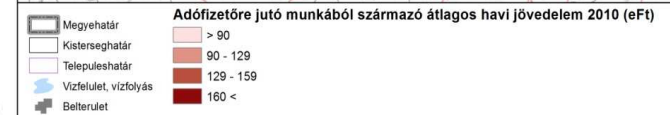
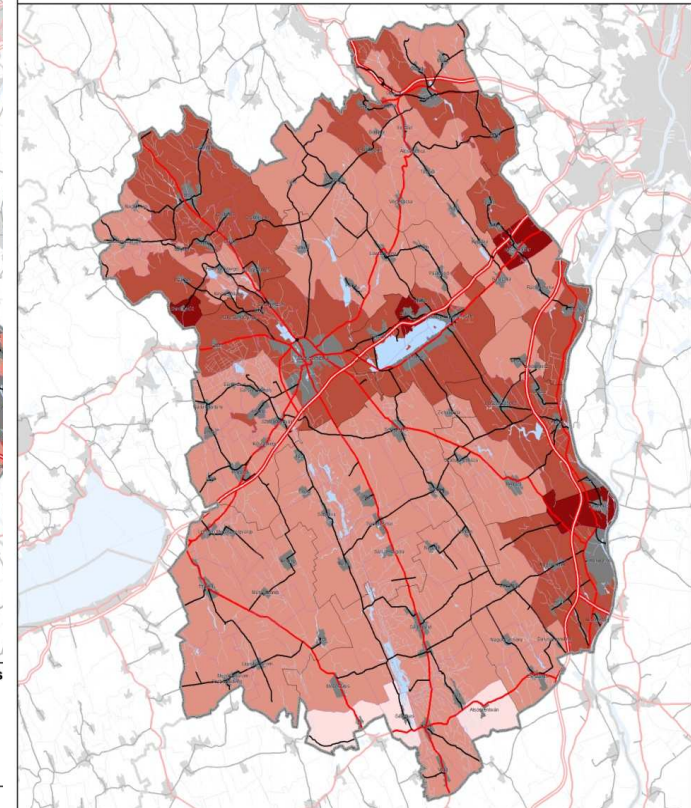
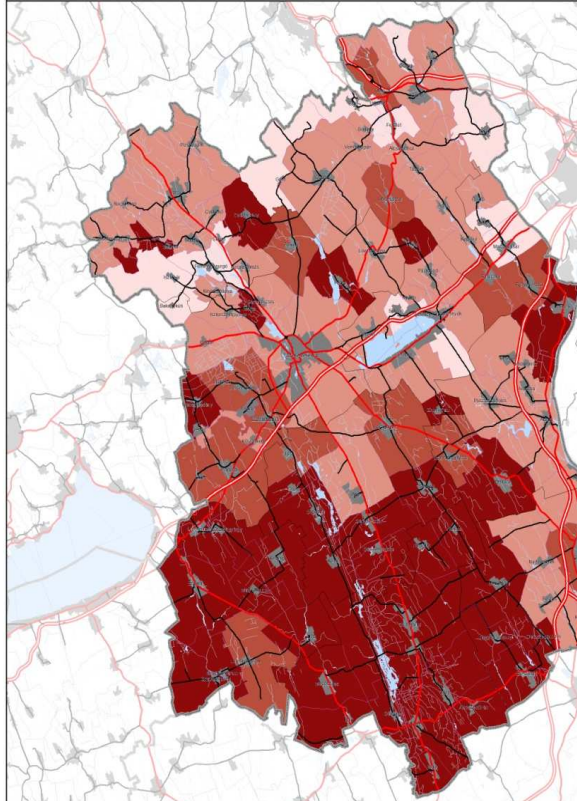


- Megyehatár
  - Kistérség határ
  - Település határ
  - Vízfelület, vízfolyás
  - Belterület
- Országos jelentőségű védett természeti terület Natura 2000 terület**
- Tájvédelmi körzet
  - Természetvédelmi terület
  - Helyi védett területek
  - Országos védelemre tervezett
  - Naturpark
- Különleges madár- és állatvilág**
- Különleges madár- és állatvilág
  - Különleges természetmegőrzési terület
- Ökológiai hálózat**
- Magterület
  - Ökológiai folyosó
  - Pufferterület
- Ex lege védett terület**
- Földvár
  - Egyedi tájérték
  - Ramsar
  - Láp, szikes tó





# Társadalmi, gazdasági helyzet



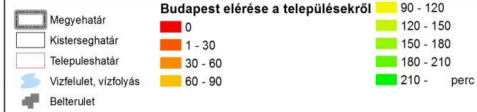
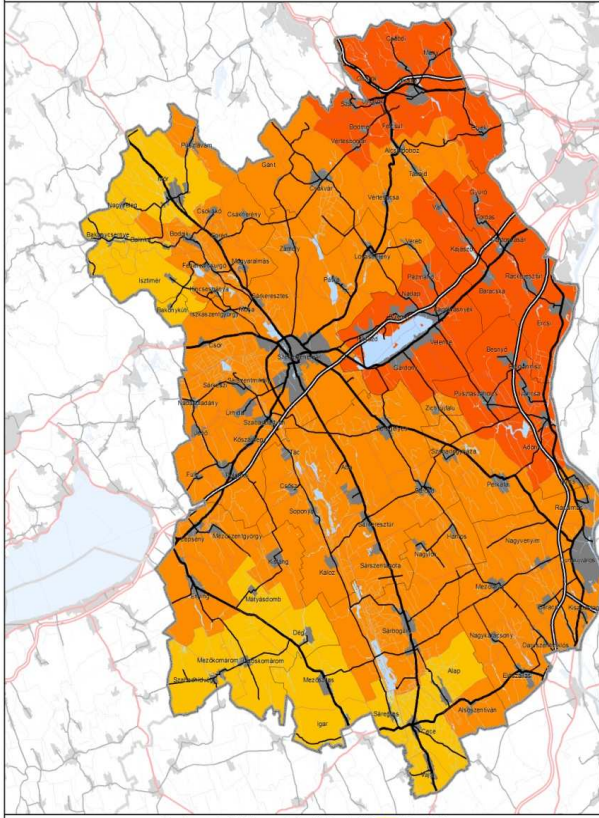




FEJÉR MEGYE TERÜLETFEJLESZTÉSI KONCEPCIÓ –  
FELTÁRO-ÉRTÉKELŐ VIZSGÁLAT

1:450 000

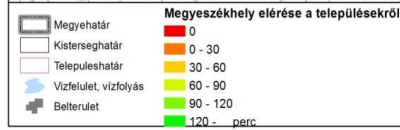
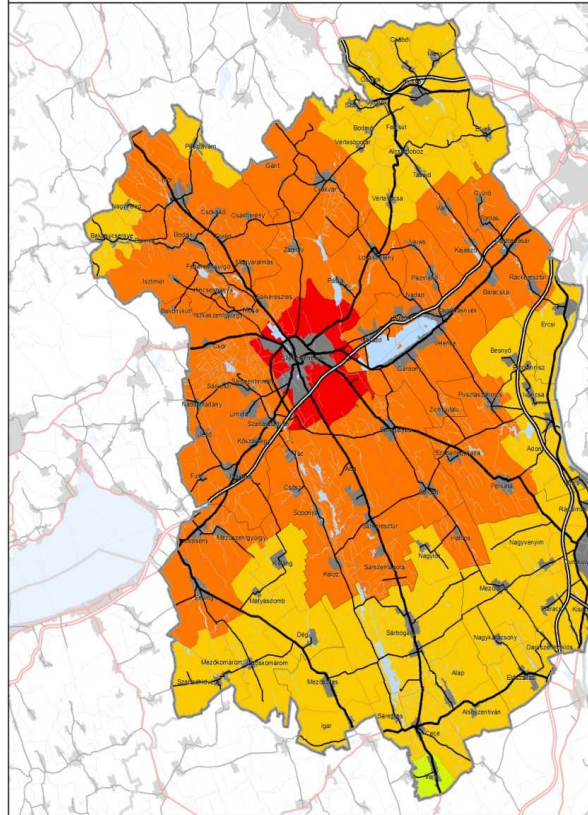
Budapest elérése a településekről



FEJÉR MEGYE TERÜLETFEJLESZTÉSI KONCEPCIÓ –  
FELTÁRO-ÉRTÉKELŐ VIZSGÁLAT

1:450 000

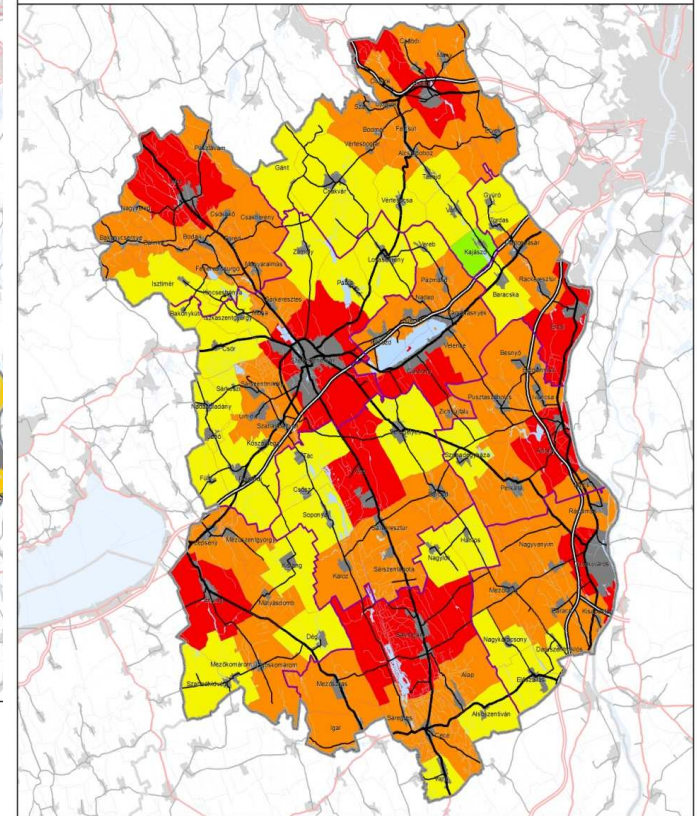
Megyeszékhely elérése a településekről



FEJÉR MEGYE TERÜLETFEJLESZTÉSI KONCEPCIÓ –  
FELTÁRO-ÉRTÉKELŐ VIZSGÁLAT

1:450 000

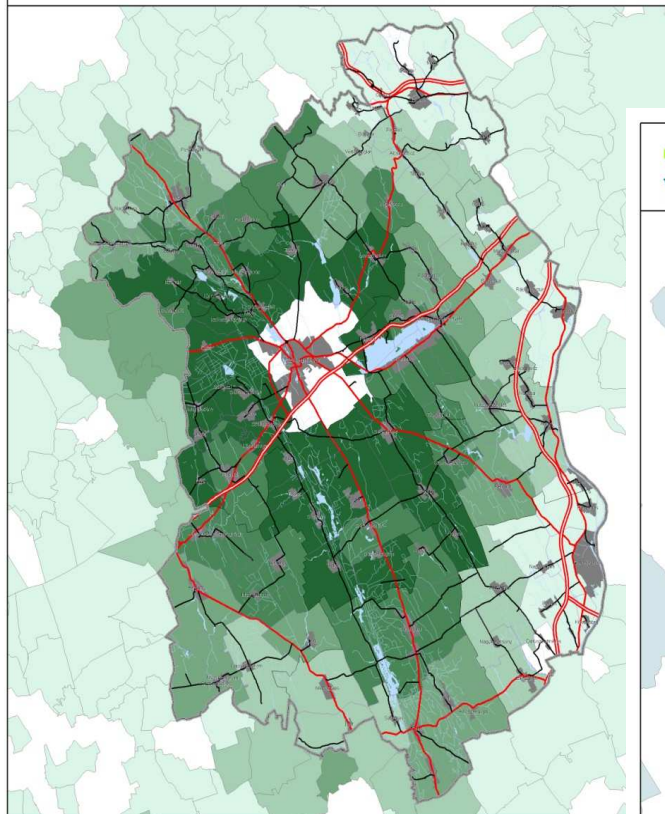
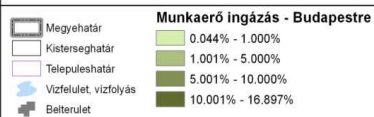
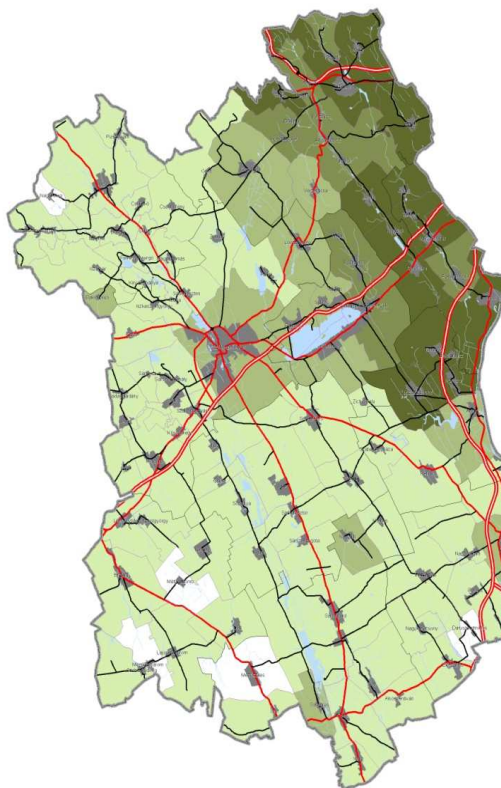
Kistérségközpont elérése a településekről



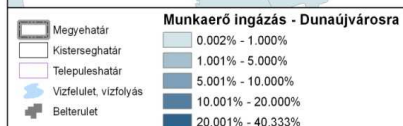
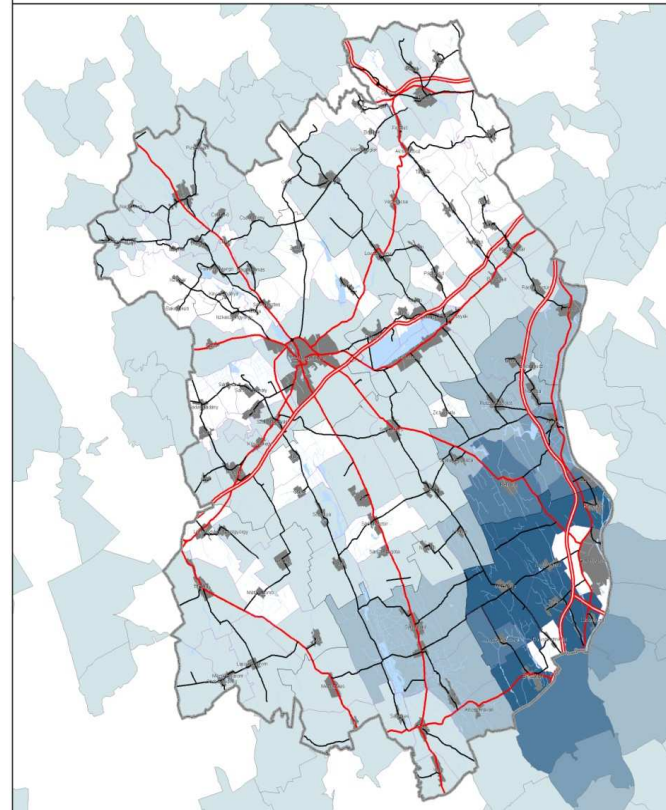
FORRÁS: TÁJ

# Elérhetőség





# Munkaerő ingázás

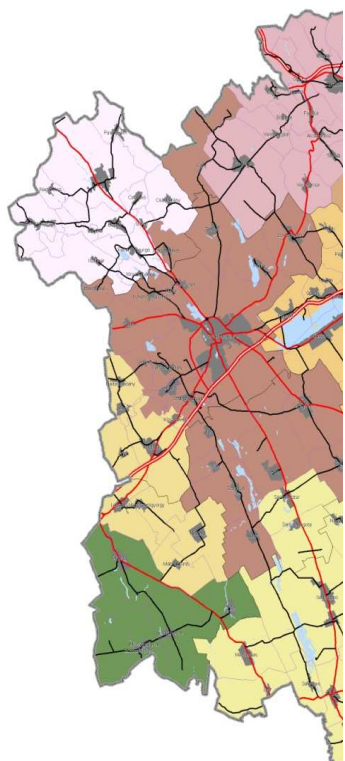




FEJÉR MEGYE TERÜLETFEJLESZTÉSI KONCEPCIÓ –  
FELTÁRO-ÉRTÉKELŐ VIZSGÁLAT

1:464 199

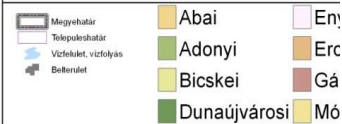
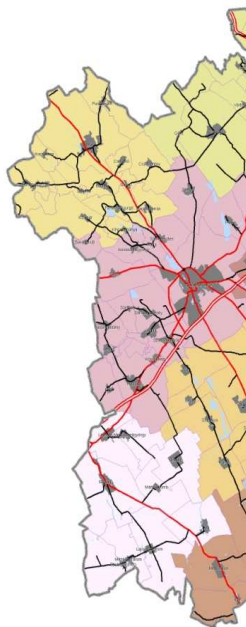
Vonzáskörzetek



FEJÉR MEGYE TERÜLETFEJLESZTÉSI KONCEPCIÓ –  
FELTÁRO-ÉRTÉKELŐ VIZSGÁLAT

1:521 674

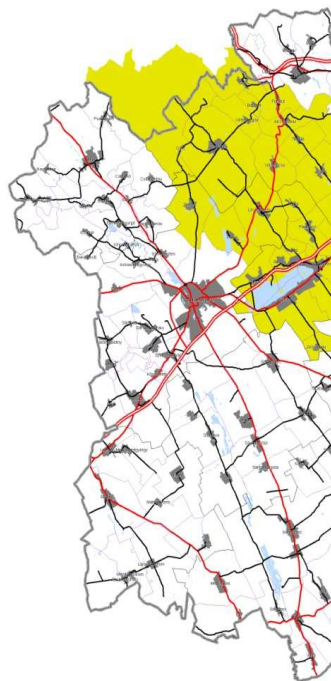
Vonzáskörzetek



FEJÉR MEGYE TERÜLETFEJLESZTÉSI KONCEPCIÓ –  
FELTÁRO-ÉRTÉKELŐ VIZSGÁLAT

1:521 674

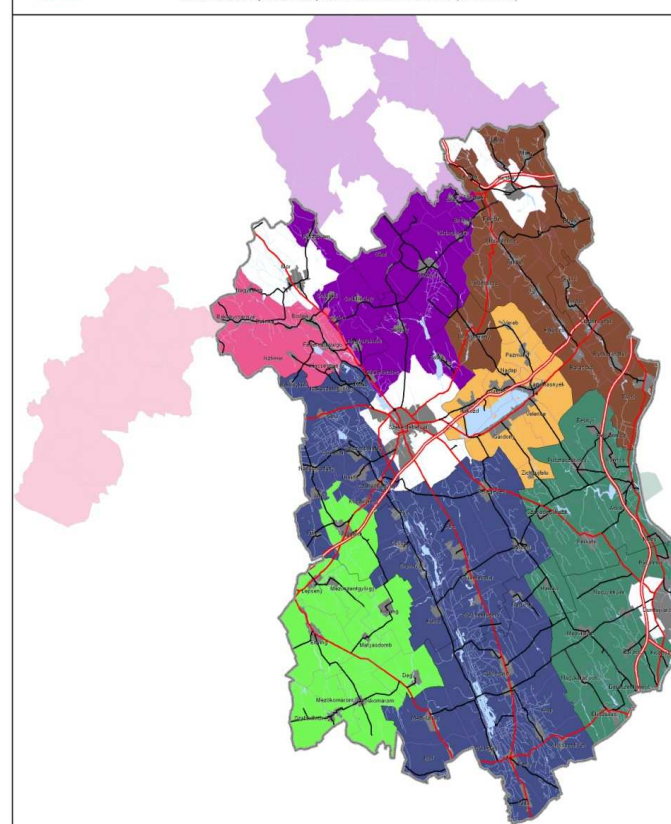
Vonzáskörzetek



FEJÉR MEGYE TERÜLETFEJLESZTÉSI KONCEPCIÓ –  
FELTÁRO-ÉRTÉKELŐ VIZSGÁLAT

1:500 000

A LEADER helyi akciócsoportok által lefedett terület (2007-2013)



# Közigazgatási, tervezési egységek



*Duna mente – Dunaújváros és térsége*

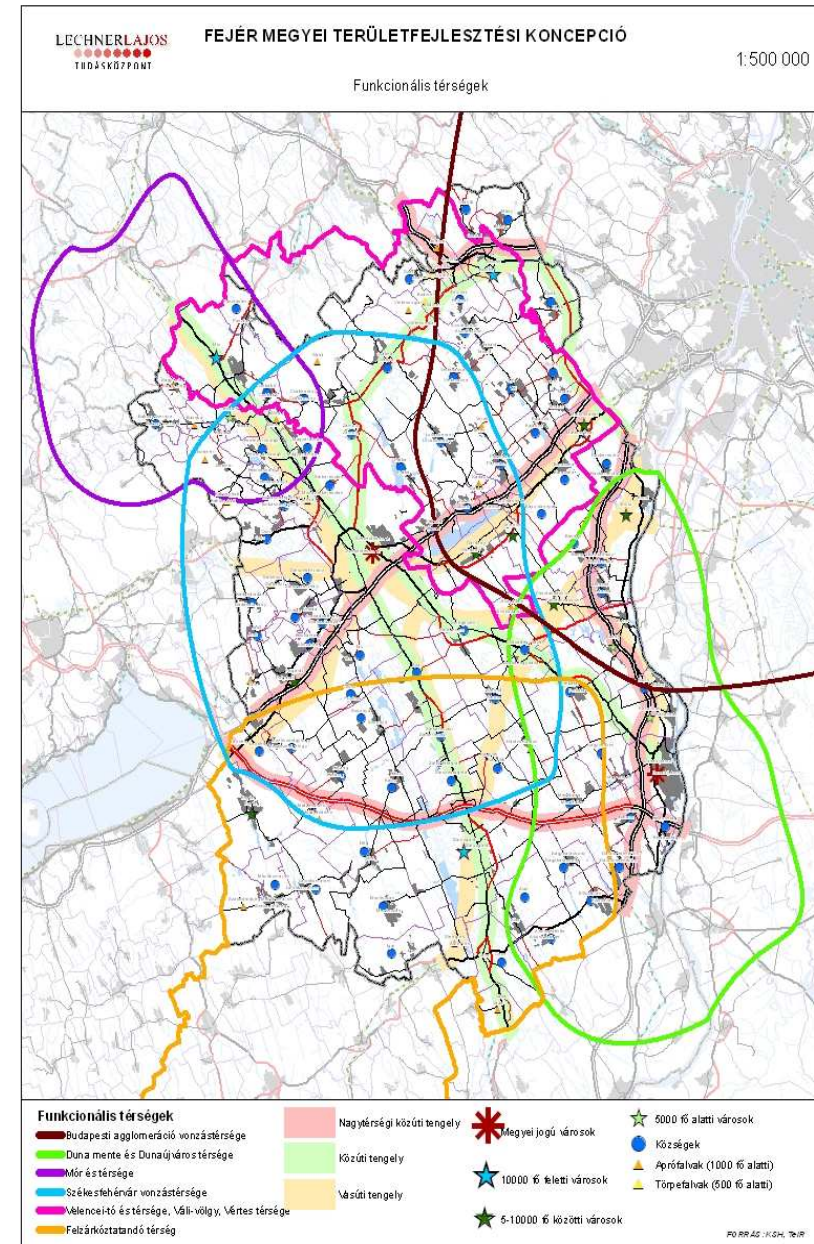
*Budapesti agglomeráció vonzáskörzete*

*Mór és térsége*

*Székesfehérvár vonzáskörzete*

*Felzárkóztatandó térség*

*Velencei-tó és térsége, Váli-völgy, Vértesi térsége*



# Horizontális prioritások

- A stratégiai vízkészletek megőrzése és racionális használata
- Társadalmi befogadás erősítése
- Munkaerő piaci mobilitás támogatása
- A természeti és épített környezet megóvása
- Közszolgálati önkormányzati minimum-szint teljesítése
- Info-kommunikációs csatornák bővítése, fejlesztése, interaktivitási lehetőségek kihasználása
- A vidéki területeken az adottságokra épülő, magas multiplikációjú agrárgazdálkodás támogatása



# A területfelhasználás alapelvei

- A városi és a rurális funkciók térbeli csoportosítása és a barnamezős fejlesztéseket a zöldmezős beruházásokkal szemben előnyben részesítő területfelhasználás
- A közkinccset képező természeti és kulturális értékek megőrzése mellett ezen értékek és a közszolgáltatások - terhelhetőségen belüli - értékmegőrző elérhetősége, hozzáférhetősége, akadálymentesítése
- A fejlesztések hely kiválasztása, a területi közigazgatás és a közszolgáltatások szervezése szolgálja a fenntarthatóságot, az értékmegőrzést és a biztonságot
- Az utazásra fordított idő csökkentése, az utazás biztonságos és fenntartható módjának, valamint akadálymentesítésének biztosítása
- A helyi környezettudatosság, a táji értékek iránti felelősség, a helyi adottságokhoz igazodó térségi gazdaság és társadalom kialakításának szolgálata
- A közlekedés és az áruszállítás környezeti, műszaki, közbiztonsági károkozásának és kockázatának csökkentése
- A fejlesztéseknek a meglévő területekhez kapcsolása, a települések közti területek lehetőség szerinti természetközeli állapotban tartása, illetve fenntartható mezőgazdasági hatása

# Fejér megyei területfejlesztési program

„*területfejlesztési program*: a területfejlesztési koncepció alapján kidolgozott középtávú cselekvési terv” (1996. évi XXI. Tv.)

„stratégiai programrészében kerülnek meghatározásra:

- a specifikus és területi célok (a jövőkép és az átfogó cél alapján),
- a horizontális célok,
- a prioritások (a specifikus célok alapján);

operatív programrészében kerülnek meghatározásra:

- **az intézkedések** (a stratégiai programrészben meghatározott prioritások alapján).” (218/2009. kormány. rendelet)

# A megyei területfejlesztési program tartalmi követelményei

## Stratégiai program

- I.1. A tervezési folyamat eljárásainak, a tervezés tárgykörének és körülményeinek leírása
- I.2. Fejér megye területfejlesztési célrendszere: jövőkép, átfogó cél és a fejlesztési elvek alapján a specifikus, horizontális és területi célok meghatározása, viszonyrendszerének bemutatása
- I.3. Területi és horizontális prioritások
- I.4. A célok és prioritások közötti kapcsolat bemutatása
- I.5. Tervezés kísérő eljárások dokumentációja
- I.6. Végrehajtásban közreműködő szervezetek közötti munkamegosztás, együttműködés és információcsere meghatározása, az érdekérvényesítés rendszere
- I.7. A végrehajtás és a finanszírozás intézményi és eljárásrendi rendszerének átfogó bemutatása
- I.8. Monitoring és értékelési terv
- I.9. Az ágazati operatív programokban megvalósítani javasolt kulcsprojektek bemutatása
- I.10. A Területi Operatív Programban megvalósítani javasolt kulcsprojektek megnevezése

## Operatív program

- I. Intézkedések bemutatása (prioritások szerinti csoportosításban)
- II. vállalkozások fejlesztési tervei
- III. együttműködésben megvalósítandó programok
- IV. támogatás segítségével megvalósítandó programok (uniós, hazai, egyéb nemzetközi)
- V. a megye felelősségén túlmutató fejlesztési igényeinek leírása (országos ágazati igények)

**Intézkedések bemutatása**

<i>Intézkedés</i>	
<i>Általános célok</i>	
<i>Szükségességének indoklása</i>	
<i>Kapcsolódás más intézkedéshez</i>	
<i>Kapcsolódó EU tematikus célkitűzés meghatározása</i>	
<i>Kapcsolódó EU beruházási prioritás megnevezése</i>	

<i>Beavatkozások</i>	<i>Működési, megvalósítási terület</i>	<i>Kedvezményezettek köre</i>

<i>Projekt kiválasztási kritériumok</i>	
---	--

<i>Indikátorok</i>	
<i>Outputmutatók</i>	
<i>Eredménymutatók</i>	

<i>Beavatkozások</i>	<i>Becsült egységár</i>	<i>Becsült forrásigény(mFt)</i>		<i>Finanszírozási forrás (2014-2020 OP-k, hazai, társfinanszírozás)</i>
		<i>2014-2020</i>	<i>összesen</i>	

<i>Ismert tervezett projektek</i>	<i>Elokészítettség foka</i>	<i>Tervezett forrásigény</i>	<i>Számserűsítendő indikátorok</i>
<i>Összesen forrásigény 2014-2015</i>		E=	

<i>projekt ötletek</i>	<i>megvalósítás helye</i>	<i>Becsült forrásigény</i>	<i>Ötletgazda</i>

Általános leírás, cél, indoklása, kapcsolódási pontok

Tervezett, javasolt beavatkozások (releváns OP, projektötletek alapján)

Projekt kiválasztási kritériumok : szakmai szempontok (OP, természeti alkalmasság, rendeletek, területi eloszlás stb.)

Becsült forrásigény: 2007-13 közötti adatok, jelzett projektötletek nemcsak EU által támogatott beruházásokra,

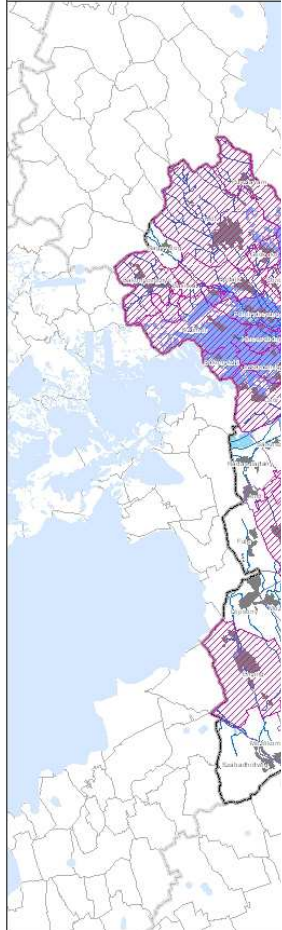
Beérkezett projekt javaslatok feldolgozása



# Projekt kiválasztás

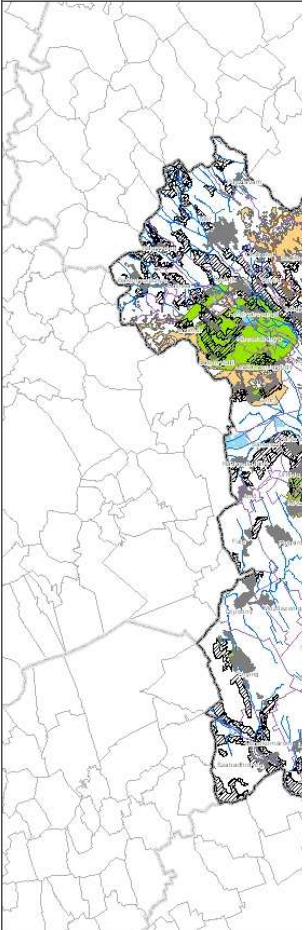
LECHNERLAJOS  
TUDÁSKÖZPONT

FEJÉR MEGYE



LECHNERLAJOS  
TUDÁSKÖZPONT

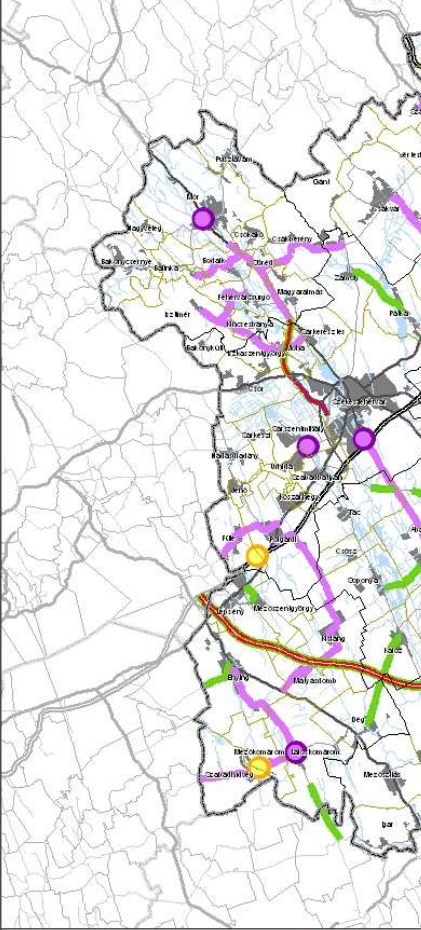
FEJÉR MEGYEI



LECHNERLAJOS  
TUDÁSKÖZPONT

FEJÉR MEGYE TERÜLETFEJLESZTÉSI PROGRAM

Közüti fejlesztés  
(xx. sz. ábra)

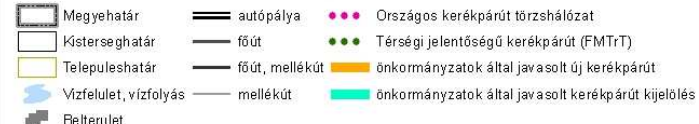
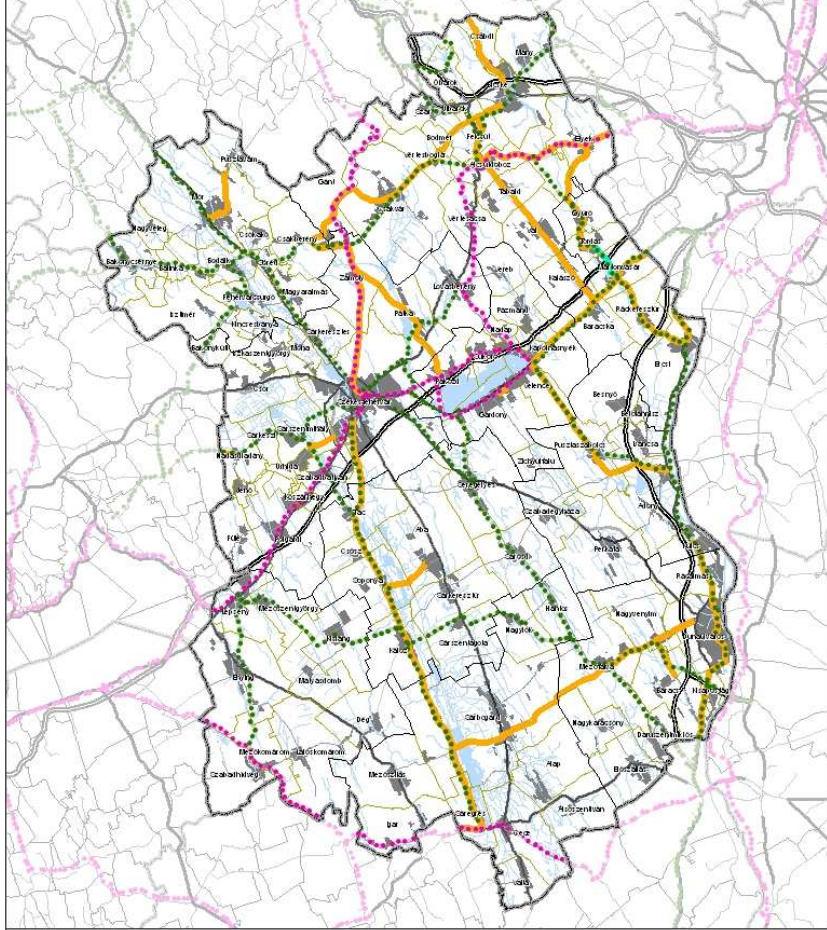


LECHNERLAJOS  
TUDÁSKÖZPONT

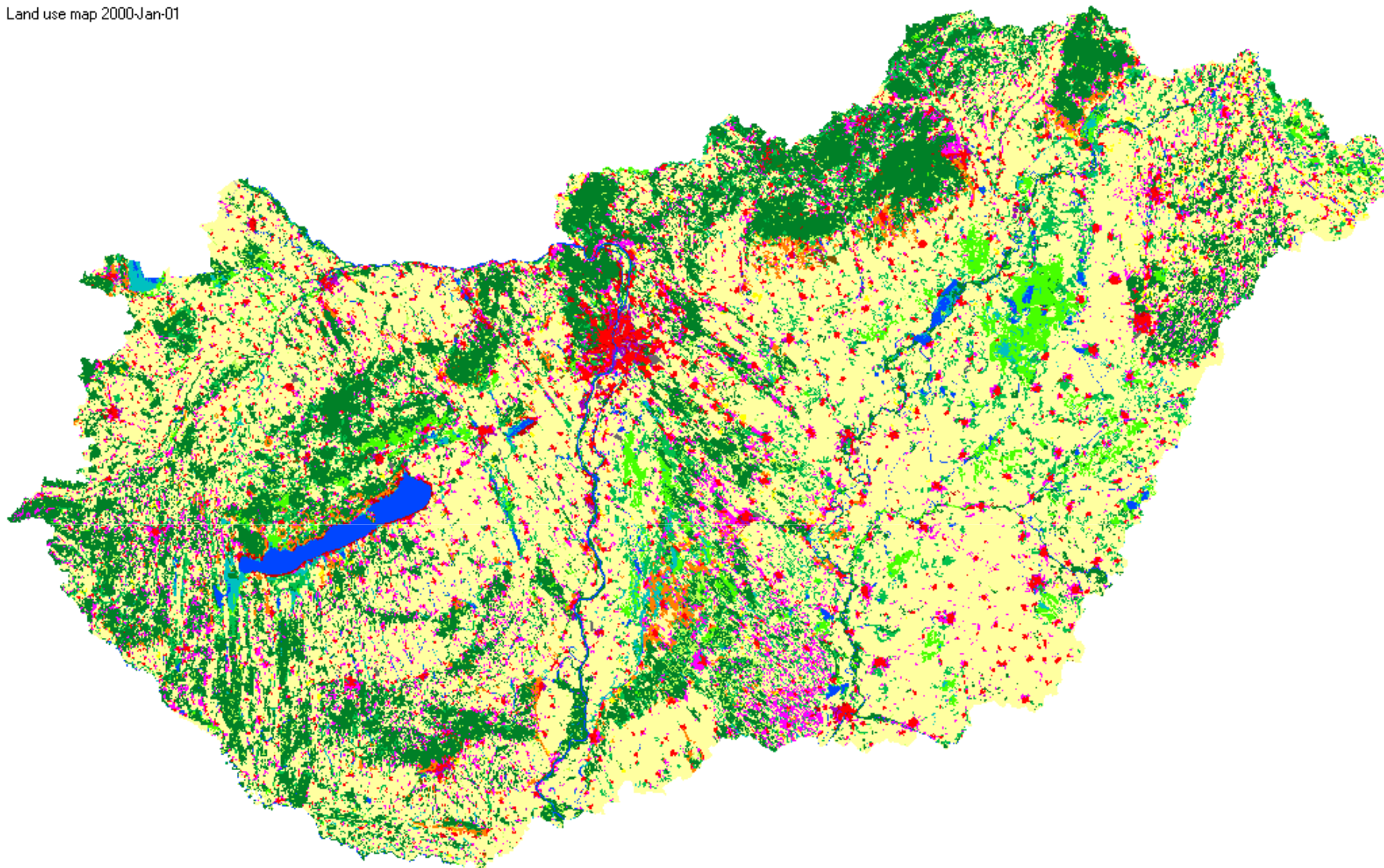
FEJÉR MEGYE TERÜLETFEJLESZTÉSI PROGRAM

1:450 000

Kerékpárút fejlesztések  
(xx. sz. ábra)







**Köszönöm a figyelmet!**