

TOP Plusz Felhívások

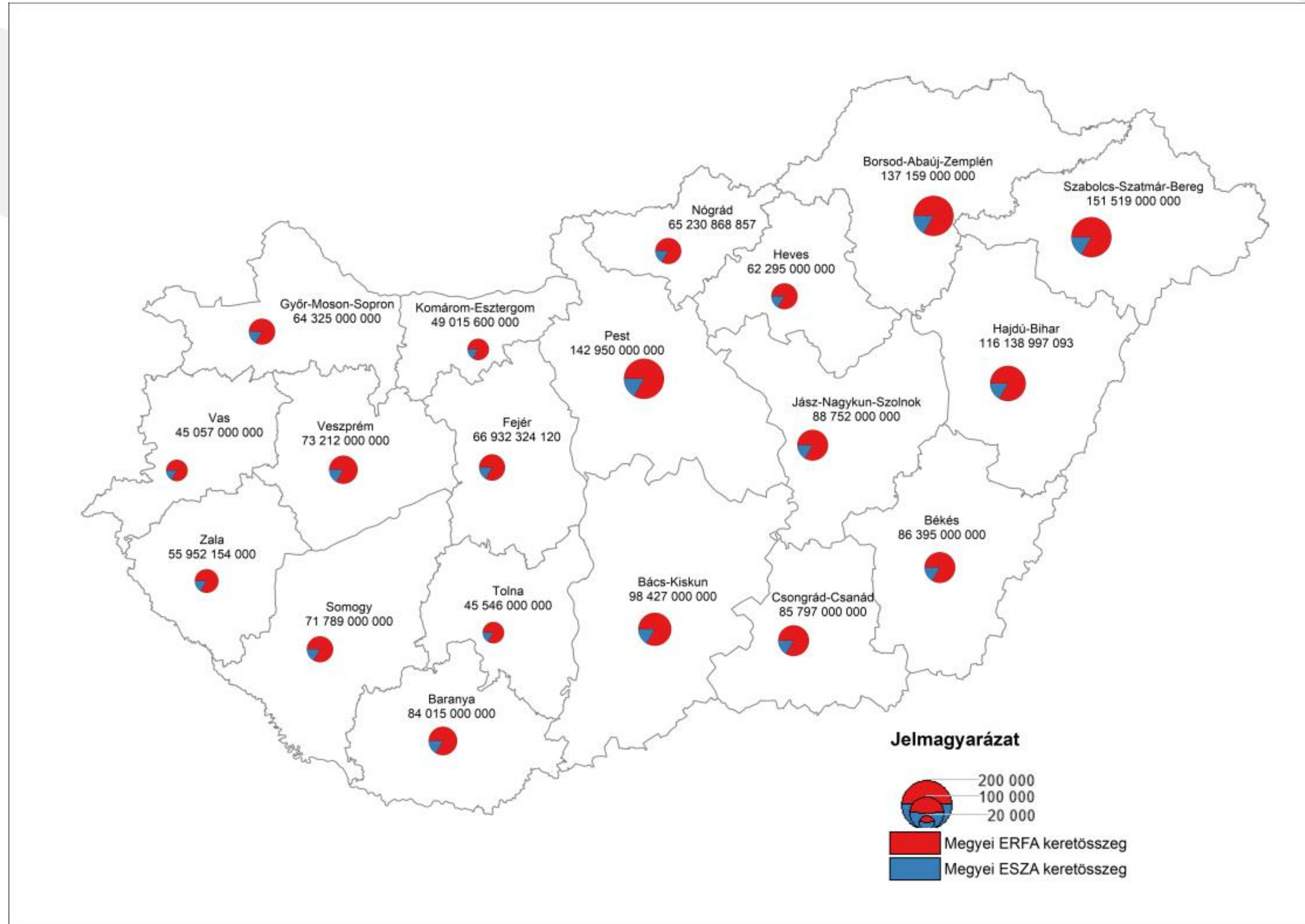
STEFÁN LÁSZLÓ
FŐOSZTÁLYVEZETŐ

PÉNZÜGYMINISZTERIUM
REGIONÁLIS FEJLESZTÉSI PROGRAMOKÉRT
FELELŐS HELYETTES ÁLLAMTITKÁRSÁG

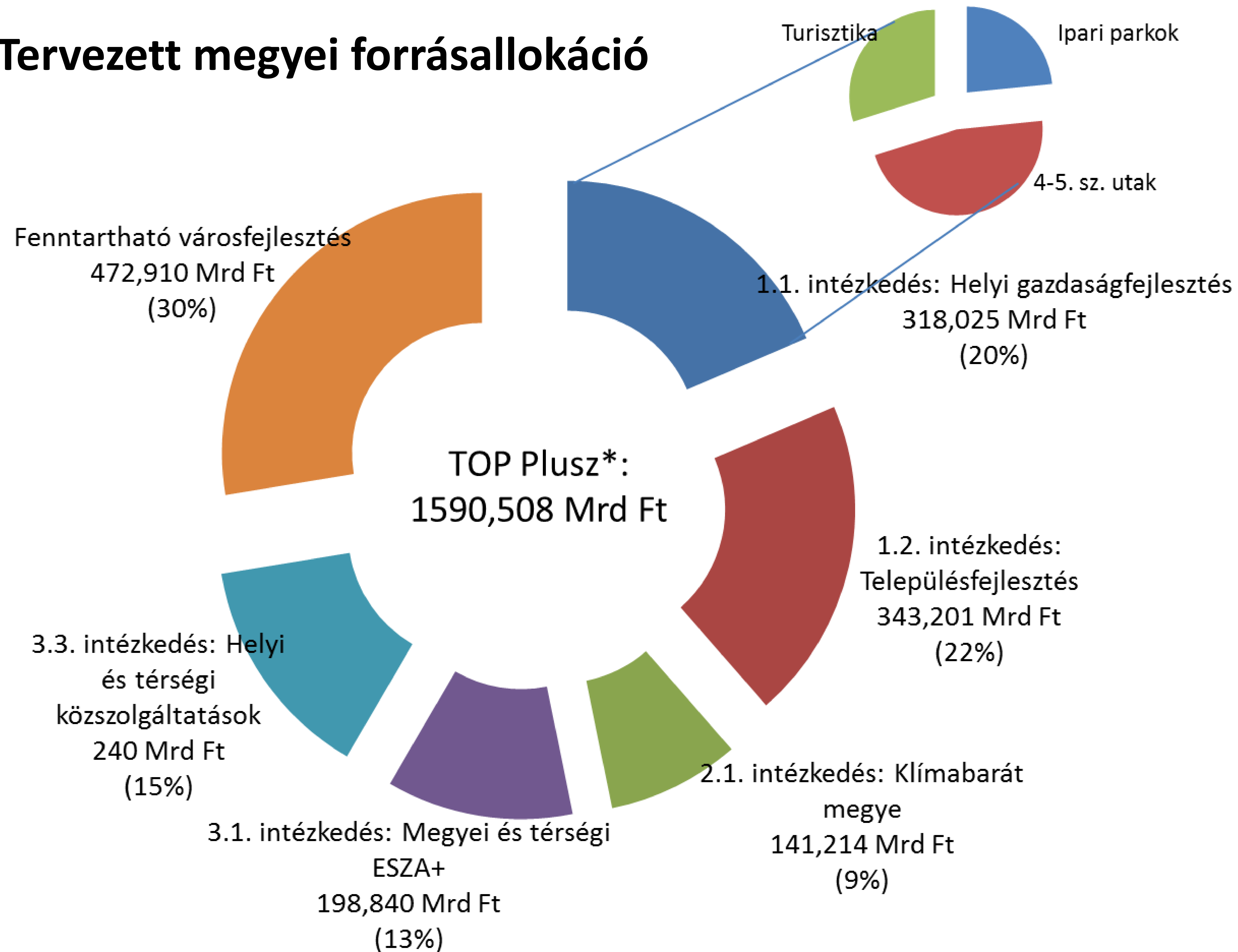
A TOP Plusz áttekintése (TOP folytatása)

PRIORITÁS	PIORITÁS TARTALMA
1. VERSENYKÉPES MEGYE (ERFA)	<ul style="list-style-type: none">• helyi gazdaságfejlesztés, helyi és térségi turizmusfejlesztés• településfejlesztés, szociális célú városrehabilitáció ERFA része• 4 és 5 számjegyű és önkormányzati útfejlesztések
2. KLÍMABARÁT MEGYE (ERFA)	<ul style="list-style-type: none">• fenntartható városfejlesztés (1. prioritás)• önkormányzati energetikai célú beavatkozások• fenntartható városfejlesztés (2. prioritás)
3. GONDOSKODÓ MEGYE (ERFA, ESZA+)	<p>ESZA elemek:</p> <ul style="list-style-type: none">• megyei foglalkoztatási-gazdaságfejlesztési együttműködések• szociális célú városrehabilitáció ESZA+ elemei• helyi humán fejlesztések <p>ERFA elemek:</p> <ul style="list-style-type: none">• egészségügyi alap- és járóbeteg-szakellátás fejlesztése• bölcsőde, óvoda és alap- és középfokú oktatási intézmények fejlesztése• fenntartható városfejlesztés (3. prioritáson külön ESZA és ERFA felhívással)
4. BUDAPEST INFRASTRUKTURÁLIS FEJLESZTÉSEK (ERFA)	<ul style="list-style-type: none">• Jellemzően TOP Plusz 1-2. megyei ERFA tevékenység tartalommal (kidolgozás alatt)
5. BUDAPEST HUMÁN FEJLESZTÉSEK (ESZA+)	<ul style="list-style-type: none">• Jellemzően TOP Plusz 3. megyei ESZA tevékenység tartalommal

Megyék indikatív 7 éves tervezett keretösszegei



Tervezett megyei forrásallokáció



* Kizárólag a megyei forráskereteket tartalmazza.

A TOP Plusz előrehaladása

Pályázati felhívások meghirdetésének előfeltétele a területi szereplők Integrált Területi Programjának (ITP) és azok alapján készített ÉFK Kormány általi elfogadása.

- **Előzetes ITP elfogadása: 1658/2021. (IX. 24.) Korm.határozat**
Kormány 9+9 megye ITP-jét elfogadta, év végéig Tolna megye és Budapest ITP-je is elfogadásra kerülhet.
- **TOP Plusz ÉFK: 1652/2021 (IX. 21.) Korm.határozat (1 538 Mrd Ft)**
ITP-k elfogadásával párhuzamosan bővül a forráskerete

A TOP Plusz tervezett felhívásai*

* 18 megye előzetes ITP-je és elfogadott TOP Plusz ÉFK alapján 1 538 Mrd Ft

Felhívás száma	Felhívás neve	ÉFK mód. keretösszeg (Mrd Ft)
TOP_Plusz-1.1.1-21	Helyi gazdaságfejlesztés	73,59
TOP_Plusz-1.1.2-21	4 és 5 számjegyű utak fejlesztése	144,0
TOP_Plusz-1.1.3-21	Helyi és térségi turizmusfejlesztés	93,68
TOP_Plusz-1.2.1-21	Élhető települések	247,36
TOP_Plusz-1.2.2-21	Szociális célú városrehabilitáció (ERFA)	9,51
TOP_Plusz-1.2.3-21	Belterületi utak fejlesztése	76,19
TOP_Plusz-1.3.1-21	Fenntartható városfejlesztési stratégiák támogatása	4,40
TOP_Plusz-1.3.2-21	Fenntartható városfejlesztés (1. prioritás ERFA projektek)	285,92
TOP_Plusz-2.1.1-21	Önkormányzati épületek energetikai korszerűsítése	90,05
TOP_Plusz-2.1.2-21	Fenntartható energiahatékonyság	51,76
TOP_Plusz-3.1.1-21	Megyei foglalkoztatási-gazdaságfejlesztési együttműködések	88,68
TOP_Plusz-3.1.2-21	Szociális célú városrehabilitáció ESZA+	12,26
TOP_Plusz-3.1.3-21	Helyi humán fejlesztések	92,50
TOP_Plusz-3.2.1-21	Fenntartható humán fejlesztések (ESZA)	69,86
TOP_Plusz-3.3.1-21	Gyermeknevelést támogató humán infrastruktúra fejlesztése	62,18
TOP_Plusz-3.3.2-21	Helyi egészségügyi és szociális infrastruktúra fejlesztése	57,17
TOP_Plusz-3.3.3-21	Fenntartható humán infrastruktúra (ERFA)	79,31

A TOP Plusz indulása

Cél → a TOP Plusz tárgyalásokkal párhuzamosan, az előzetes ITP-kkel összhangban tagállami felelősségre **az operatív program elfogadását megelőzően megjelenhessenek a felhívások.**

- A felhívások október végétől folyamatosan jelennek meg a központi honlapon
- További társadalmasítások indulnak
 - humán fejlesztések ESZA felhívás,
 - aktív turizmus,
 - fenntartható városfejlesztési komplex felhívások és
 - köznevelés felhívás (általános és középiskolák)

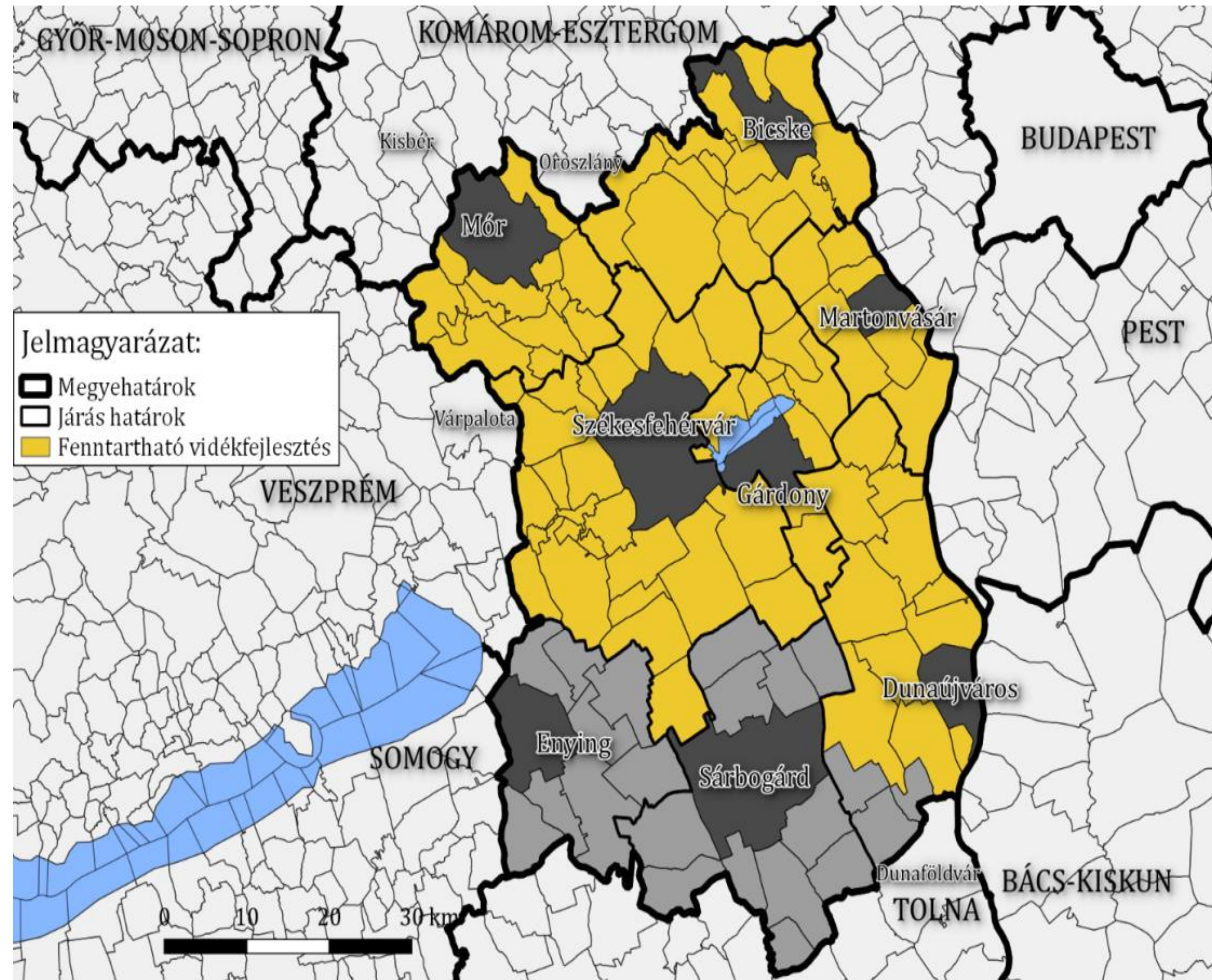
Területsspecifikus mellékletek

A területsspecifikus (TSM) megyei mellékletekben:

- A benyújtási időpontok felhívásonként és megyénként eltérők lehetnek.
- Megjelenéstől számított minimum 30+30 nap nyitva tartás standard felhívások esetében, ami megyei javaslatra hosszabbítható vagy további szakaszhatárokkal egészíthető ki.
- Több benyújtási szakasz határozható meg, forrás rendelkezésre állása esetén ezen felhívások újranyitása várható.
- **ÚJ a forrásfelhasználási célterületek kötelező alkalmazása**, így a TSM mellékletben:
 - Célterületenként kerül felosztásra a forrás
 - Célterületenként eltérő igényelhető min-max összeg kerülhet rögzítésre
 - Célterületenként eltérő pontozásos szempontrendszer alakíthat ki a megye
 - Célterületeken belül versenyeznek egymással a beérkező projektek
 - Komplex felhívások esetében megadható az OP indikátoraihoz hozzájáruló főtevékenységek indikatív forráskerete => Amennyiben egy-egy főtevékenységhez túl sok támogatási igény érkezne be, a „túlcsorduló”, kereten felüli projektek elutasíthatók egyéb főtevékenységre irányuló projektek támogatása érdekében.

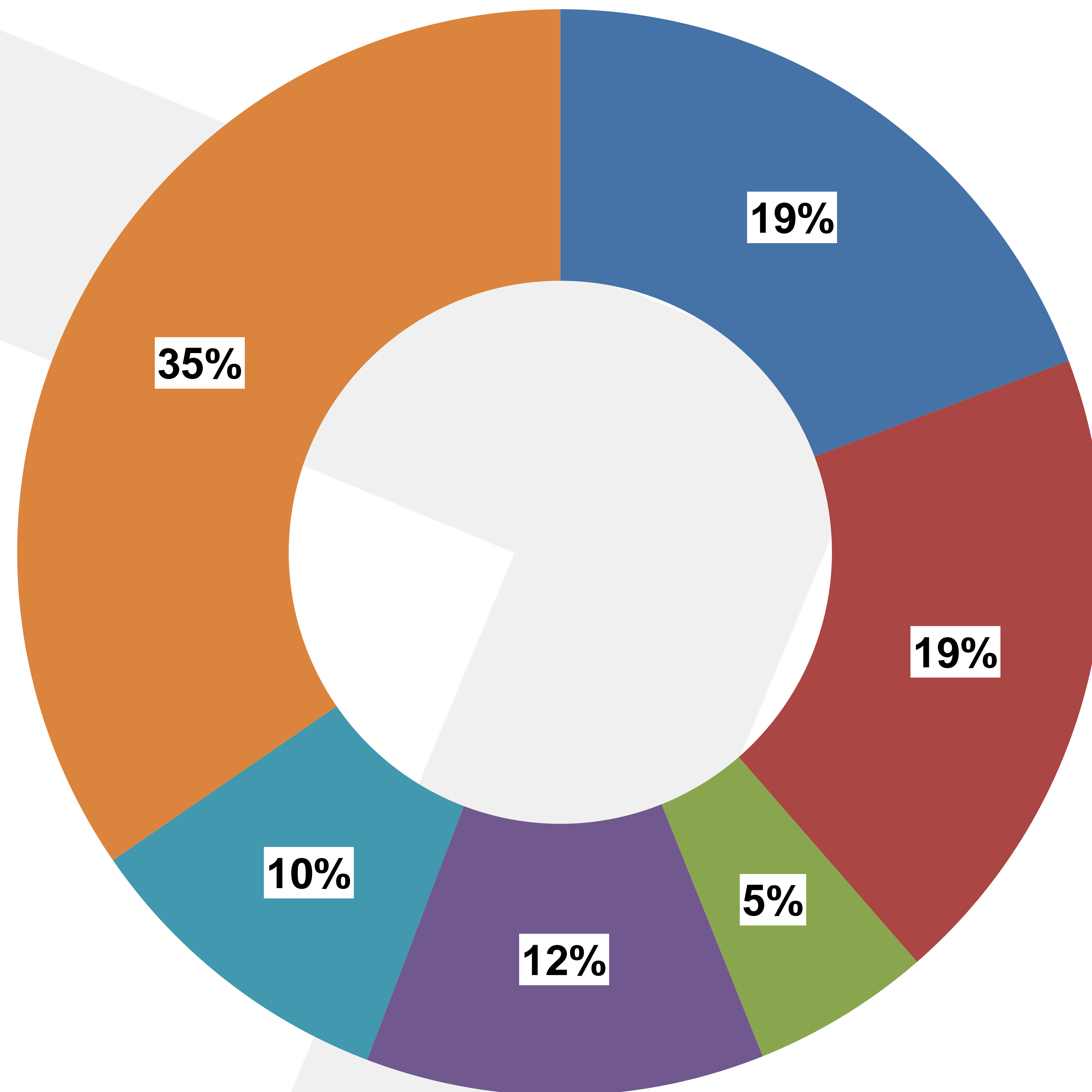
Fejér megye forrásfelhasználási módjai, célterületei

1. Fenntartható városfejlesztés
2. Fenntartható vidékfejlesztés
3. Mezőföld Program



- **100%-os támogatási intenzitás** nyújtása cél minden lehetséges esetben.
- Csak a **legszükségesebb dokumentumok benyújtása** elvárás a projekt értékelhetősége érdekében, részletes műszaki tervek kidolgozása támogatott jogviszonyban is lehetséges.
- Pályázati ügyintézés továbbra is az **EPTK** felületen keresztül történik.
- Fontos változás: **nem lesz nyilatkozat postázás**, helyette elektronikus aláírás vagy azonosításra visszavezetett dokumentumhitelesítés szolgáltatással (AVDH) kell hitelesíteni. Ez az Ügyfélkapu rendszerben ingyenesen elérhető.
- Nagyobb arányban kerül alkalmazás az **egyszerűsített elszámolás**. Projektmenedzsment, tájékoztatás és nyilvánosság, műszaki ellenőrzés, közbeszerzés és projektelőkészítés (kivéve tervezés) költségek 7%-os általány szerint kerülnek finanszírozásra, a feladat elvégzése szükséges a számlák bemutatása nélkül. Műszaki tervezés való költség alapú marad legfeljebb 5%-ig.
- Valamennyi felhíváshoz **megalapozó dokumentum** útmutató és minta készül, amelyben strukturáltan, tömören szükséges a felhívás szempontrendszerére szerint bemutatni a projektet és elvégezni annak önértékelését is!

Indikatív forrásmegoszlás Fejér megyében



- 1.1 intézkedés: Helyi gazdaságfejlesztés
- 1.2 intézkedés: Településfejlesztés
- 2.1 intézkedés: Klímabarát megye
- 3.1 intézkedés: Megyei és térségi ESZA+
- 3.3 intézkedés: Helyi és térségi közszolgáltatások
- Fenntartható városfejlesztés

Felhívások indikatív keretösszege Fejér megyében (67,492 Mrd Ft)

Prioritások között kötött, prioritáson belül megye javaslata szerint allokálható

TOP Plusz felhívások	Indikatív forráskeret (Mrd Ft)
1.1.1 Helyi gazdaságfejlesztés	2,350
1.1.2 4 és 5 számjegyű utak fejlesztése	6,786
1.1.3 Helyi és térségi turizmusfejlesztés	3,757
1.2.1 Élhető települések	9,989
<i>Ebből: Zöld infrastruktúra fejlesztése</i>	1,338
<i>Csapadékvíz</i>	3,197
<i>Kerékpárút</i>	3,336
1.2.2 Szociális célú városrehabilitáció (ERFA)	0,311
1.2.3 Belterületi utak fejlesztése	2,641
1.3 Fenntartható városfejlesztés (stratégia+1. prioritás projektjei) (ERFA)	14,073
2.1.1 Önkormányzati épületek energetikai korszerűsítése	3,566
2.1.2 Fenntartható energiahatékonyság (ERFA)	2,447
3.1.1 Megyei foglalkoztatási-gazdaságfejlesztési együttműködések	4,241
3.1.2 Szociális célú városrehabilitáció	0,250
3.1.3 Helyi humán fejlesztések	3,448
3.2.1 Fenntartható humán fejlesztések (ESZA)	3,402
3.3.1 Gyermeknevelést támogató humán infrastruktúra fejlesztése	2,573
<i>Ebből: Bölcsődei fejlesztés</i>	0,866
<i>Óvodai fejlesztés</i>	1,707
3.3.2 Helyi egészségügyi és szociális infrastruktúra fejlesztése	1,898
<i>Ebből: Egészségügyi alap-és szakrendelés</i>	1,198
<i>Szociális alapszolgáltatás</i>	0,700
3.3.3 Fenntartható humán infrastruktúra (bölcsőde, óvoda, köznevelés, egészségügyi alap- és szakrendelés, szoc. alapszolgáltatás) (ERFA)	3,794
3.3.4 Köznevelési infrastruktúra fejlesztése	1,966

Fenntartható városfejlesztésben kijelölt városok Fejér megyében és keretösszegük

Kijelölésre került városok	Fenntartható ERFA összesen (Mrd Ft)	Fenntartható ESZA összesen (Mrd Ft)	Fenntartható összesen (Mrd Ft)
Székesfehérvár MJV	10,019	1,725	11,744
Dunaújváros MJV	3,890	0,537	4,463
Mór	1,184	0,204	1,388
Gárdony	1,285	0,222	1,507
Sárbogárd	1,266	0,218	1,484
Bicske	0,983	0,169	1,152
Enying	0,982	0,169	1,151
Martonvásár	0,705	0,122	0,827
Összesen	20,314	3,402	23,716

TOP_Plusz-1.1.1-21 – Helyi gazdaságfejlesztés c. felhívás (november)

Cél: önkormányzati üzleti infrastruktúra feltételeinek megteremtése, helyi, köztük induló vállalkozók megerősítése, és a helyi alapanyagokra épülő, helyi termelők piacra jutását segítő térségi fejlesztések megvalósítása

Komplex felhívás az alábbi tématerületekkel:

- Ipari parkok, iparterületek fejlesztése
- Inkubátorházak fejlesztése
- Vidéki gazdaság üzleti infrastrukturális háttérének támogatása

Főpályázó:

Helyi önkormányzatok és többségi önkormányzati tulajdonban lévő gazdasági társaságok

TOP_Plusz-1.1.1-21 – Helyi gazdaságfejlesztés c. felhívás

Támogatható főbb tevékenységek:

- **Többségi önkormányzati és állami tulajdonban lévő ipari parkok**, tudományos és technológiai parkok, logisztikai és innovációs központok **fejlesztése** (meglévő, címmel rendelkező parkok esetében)
- **Iparterületek kialakítása, meglévők fejlesztése**, barnamezős, zöldmezős beruházások (kizárólag indokolt esetben)
- **Iparfejlesztéshez kapcsolódó szolgáltatói inkubátorházak** építése, bővítése, korszerűsítése, modernizálása és inkubátorházzá történő átalakítása, közös műhelyek kialakítása, szükséges infrastruktúra fejlesztés
- Helyi termelők, helyi termékek piacra jutásának támogatása: **piaci területek kialakítása**, meglévők fejlesztése, kapcsolódó infrastruktúra- és szolgáltatásfejlesztéssel
- Önkormányzati, **saját közétkeztetési célokat szolgáló fejlesztések** támogatása
- Helyi termékek piacra jutását segítő **agrár-logisztikai fejlesztések támogatása gyűjtőpont** (hub) jelleggel – kizárólag post-harvest műveletekhez (tárolás, hűtés, válogatás, mosás, csomagolás) kapcsolódóan

TOP_Plusz-1.1.1-21 – Helyi gazdaságfejlesztés c. felhívás

Támogatás legfótosabb feltételei:

- Zöldmezős beruházás csak indokolt esetben támogatható.
- Telekhatáron kívüli megvalósítás nem támogatható. Kivételt jelent az elérhetőséget javító útfejlesztés illetve a telekhatáron kívüli alapinfrastrukturális költség, amely kizárólag a telekhatáron belüli alapinfrastruktúra fejlesztést szolgálja és a fejlesztéshez közvetlenül kapcsolódik.
- Üzleti terv készítése a kérelem benyújtásához: szükségesség, indokoltság, fenntarthatóság és a projekt tartalmának bemutatásával, szakmai értékeléshez minden szükséges információval.

TOP_Plusz-1.1.2-21 4 és 5 számjegyű utak fejlesztése c. felhívás (megjelent)

Főpályázó: Magyar Közút Nonprofit Zrt.

Főbb támogatható tevékenység:

- 4 és 5 számjegyű kül- és belterületi állami tulajdonú közutak fejlesztése, felújítása
- Országhatárhoz vagy határátkelőhelyhez vezető 4 és 5 számjegyű állami tulajdonú közutak fejlesztése, felújítása, építése

TOP_Plusz-1.1.3-21 – Helyi és térségi turizmusfejlesztés c. felhívás (december)

Cél: térségi szintű, turisztikai termékcsomagok és kisléptékű tematikus turisztikai fejlesztések támogatása. Ennek keretében a turisztikai vonzerőt képező kulturális, épített, természeti örökség turisztikai hasznosítására, fejlesztésére nyílik lehetőség a térség gazdaságának diverzifikációja, a helyi gazdaság élénkítése, és a foglalkoztatás növelése érdekében.

Támogatási területek:

- **Kulturális turizmus** (kulturális örökségre épülő attrakciók, rendezvényhelyszínek fejlesztése, tematikus utak kialakítása)
- **Aktív turizmus, ökoturizmus** (kerékpáros, vízi, horgászturizmus, természeti értékek bemutatása)
- **Turisztikai termékcsomagok** létrehozása
- Jelentős turisztikai attrakcióval rendelkező települések turisztikai infrastrukturális és szolgáltatói hiányosságainak felszámolása

TOP_Plusz-1.1.3-21 – Helyi és térségi turizmusfejlesztés c. felhívás

Támogatható főbb tevékenységek:

- A turisztikai hasznosításához, bemutathatóvá tételéhez kapcsolódó építés, felújítás, bővítés, kiállító és bemutatóterek, többfunkciós helyiségek kialakítása, fejlesztése, turistafogadás feltételeinek javítása.
- Élményelemeket jelentő technikai fejlesztések, interaktív bemutatási formák kialakítása.
- Időjárás-független, illetve célcsoport specifikus kínálati (program) elemek létrehozása, fejlesztése.
- Célcsoport specifikus turisztikai vonzerő elemek kialakítása, bővítése.
- Aktív természetjáró infrastruktúra megvalósítása, továbbfejlesztése.
- TOP Pluszban kiemelt célként megjelenő térségileg integrált fejlesztések megvalósítása
- Helyi jelentőségű gyógyfürdők fejlesztése

Önállóan nem támogatható:

- Turisztikai attrakció kialakításához közvetlenül kapcsolódó eszközbeszerzés.
- attrakció környezetének fejlesztése (parkolók, információs táblák stb.).
- Kiegészítő szolgáltatások (vendéglátóhely, ajándékbolt, játszótér) kialakítása.
- Energiahatékonysági beruházások.

TOP_Plusz-1.1.3-21 – Helyi és térségi turizmusfejlesztés c. felhívás

Kérelem benyújtására önállóan és konzorciumi formában is van lehetőség Kedvezményezett kör:

- Helyi önkormányzatok
- Önkormányzati hivatal (kötségvetési szerv)
- Helyi önkormányzatok társulásai
- Gazdasági társaságok, amelyekben a helyi önkormányzatok, önkormányzati társulások többségi tulajdonrészrel rendelkeznek
- Egyházi jogi személyek
- Magyarország területén alapított és itt székhellyel rendelkező, jogi személyiségű, meghatározott GFO kóddal rendelkező civil szervezetek a 2011. évi CLXXV. törvény alapján

Kizárólag konzorciumi partnerként nyújthatnak be támogatási kérelmet:

- Térségi fejlesztési tanácsok
- Európai területi együttműködési csoportosulás (EGTC)

TOP_Plusz-1.1.3-21 – Helyi és térségi turizmusfejlesztés c. felhívás

Támogatás legfótosabb feltételei:

- Kizárólag olyan projektek kerülhetnek támogatásra, melyek:
 - ✓ reális piacelemzésen alapulnak és hosszú távon fenntarthatóak;
 - ✓ a célcsoport igényeinek megfelelően kerülnek kialakításra;
 - ✓ hozzájárulnak az egy turistára eső költség növekedéséhez;
 - ✓ hozzájárulnak a látogatószám növekedéséhez;
 - ✓ figyelembe veszik a terület környezeti terhelhetőségét.
- A fejlesztendő projektnek kapcsolódnia kell más turisztikai szolgáltatásokhoz, már létező attrakciókhoz, vagy egyéb forrásokból (GINOP Plusz, IKOP Plusz, hazai költségvetési források stb.) megvalósuló országos, nemzetközi hatású turisztikai fejlesztésekhez.
- Elvárás, hogy a fejlesztéssel érintett desztinációban komplexen elérhetőek a megfelelő turisztikai szolgáltatások (szálláshely, vendéglátás, megközelíthetőség, egyéb kereskedelmi és turisztikai szolgáltatások).
- A projektek üzleti lehetőséget kell, hogy biztosítsanak KKV-k számára.
- A fejlesztések hozzájárulnak a szezonáltság csökkentéséhez.
- Nemzeti Turizmusfejlesztési Stratégia 2030 dokumentum horizontális szempontjainak figyelembe vétele.

TOP_Plusz-1.1.4-21 – Aktív turizmus fejlesztése c. felhívás (egyeztetés alatt)

Cél: több megyét érintő, hálózatos vagy komplex térségi, illetve országos jelentőségű aktív- és ökoturisztikai fejlesztések támogatása

Támogatási területek:

- Aktív turisztikai hálózatok fejlesztése (országos jelentőségű vagy több megyét (legalább 2-3 megyét) érintő hálózatok fejlesztése)
- Országos jelentőségű, egyedi aktív- és ökoturisztikai fejlesztések (zászlóshajó projektek, komplex térségi aktív-és ökoturisztikai programok, nemzeti parkok fejlesztései)
- Egységes aktív- és ökoturisztikai szolgáltatásfejlesztés

Kedvezményezetti kör:

TOP-1.1.3-21 Helyi és térségi turizmusfejlesztés felhívás kedvezményezetti körénél bővebb:

+ nemzeti parkok, állami erdőgazdaságok, országos sportági szakszövetségek, sportegyesületek is nyújthatnak be kérelmet.

TOP_Plusz-1.2.1-21 - Élhető települések c. felhívás (megjelent)

Komplex felhívás az alábbi tématerületekkel:

- belterületi csapadékvíz-gazdálkodás
- települési zöld infrastruktúra és közterületek fejlesztése
- többségi önkormányzati tulajdonú épületek gazdaságélénkítő, ill. közösségi célú fejlesztése
- fenntartható közlekedés (kerékpáros infrastruktúra, közösségi közlekedés fejlesztése, forgalomcsillapítás, közlekedésbiztonság fejlesztése)
- önkormányzati hulladéklerakók rekultivációja, illegális hulladéklerakók felszámolása
- barnamezős területek kármentesítése és fejlesztése

Nem csak városok, hanem minden település számára elérhető!

TOP_Plusz-1.2.1-21 - Élhető települések c. felhívás

Főpályázó:

Helyi önkormányzatok és többségi önkormányzati tulajdonban lévő gazdasági társaságok

Lehetséges konzorciumi tagok (jelentősebbek):

- vízügyi igazgatási szervek
- közösségi közlekedést közszolgáltatási szerződés alapján ellátó gazdasági társaságok (pl. helyi közlekedési vállalatok)
- jogszabály alapján meghatározott kizárólagos építetők (pl.: NIF Zrt, Magyar Közút NZrt.)
- civil szervezetek
- megyei önkormányzat
- állami vagy önkormányzati nonprofit gazdasági társaságok

TOP_Plusz-1.2.1-21 - Élhető települések c. felhívás

Támogatás legfótosabb feltételei:

- kidolgozott műszaki tervek és engedélyek nélküli pályázás lehetséges
- **Projektelőkészítő tanulmány (PET)** készítése elvárás: szükségesség, indokoltság, fenntarthatóság és a projekt tartalmának bemutatásával, szakmai értékeléshez minden szükséges információval.
- csapadékvíz gazdálkodás esetén:
 - **ITVT illeszkedés az 1. mérföldkőig** (ITVT támogatható)
 - helyben tartás, késleltetett levezetés betervezése (speciális kivételekkel)
 - TVT véleményezés (két körben)
- városok esetében ITS vagy településfejlesztési terv illeszkedés az 1. mérföldkőig
- kerékpárosbarát fejlesztés esetén: **KHT illeszkedés**

TOP_Plusz-1.2.2-21 - Szociális célú városrehabilitáció c. felhívás (november)

Támogatható főbb tevékenységek:

- Szociális bérlakások kialakítása, komfortosítása
- Többlakásos lakóépületek közös részeinek korszerűsítése, felújítása
- Lakóépületek, lakások és melléképületeik megszüntetése
- Önkormányzati bérlakás biztosítása szolgálati lakásként
- **Szociális naperőmű, energiaközösség létrehozására irányuló mintaprojekt megvalósítása**
- Közösségi és szociális funkciót szolgáló tevékenységek, célzottan az alacsony társadalmi státuszú lakosság felzárkózása, beilleszkedésének elősegítése, készségfejlesztése
- Közbiztonsági funkció, a közbiztonság javítását, a fejlesztés eredményeinek megőrzését szolgáló tevékenységek
- Foglalkoztatást elősegítő funkció
- Közterületi beruházások

TOP_Plusz-1.2.2-21 - Szociális célú városrehabilitáció c. felhívás

Főpályázó:

Városi jogállású települési önkormányzatok

Lehetséges konzorciumi tagok (jelentősebbek):

- helyi önkormányzati költségvetési irányító és költségvetési szervek
- Magyarország területén alapított és itt székhellyel rendelkező, jogi személyiségű civil szervezetek a 2011. évi CLXXV. törvény alapján
- egyházi jogi személy
- helyi nemzetiségi önkormányzati költségvetési irányító és költségvetési szervek
- önkormányzati többségi tulajdonú nonprofit gazdasági társaság
- Társasházak, lakásszövetkezetek
- Magyar Közút Nonprofit Zrt.
- Nemzeti Infrastruktúra Fejlesztő Zrt.
- Megyei önkormányzat

TOP_Plusz-1.2.2-21 - Szociális célú városrehabilitáció c. felhívás

Támogatás legfontosabb feltételei:

- Projektelőkészítő tanulmány (PET) készítése elvárás: szükségesség, indokoltság, fenntarthatóság és a projekt tartalmának bemutatásával, szakmai értékeléshez minden szükséges információval.
- ITS vagy településfejlesztési terv illeszkedés az 1. mérföldkőig.
- **ÚJ:** A projekt végrehajtása során kötelező az együttműködés a **Társadalmi Esélyteremtési Főigazgatósággal**.
- Egy támogatást igénylő egy akcióterületre vonatkozóan egy támogatási kérelem benyújtására jogosult.
- Azon települések esetében, amelyek területén található szegregációval veszélyeztetett és szegregált terület is, ott először a szegregált területek rehabilitációját szükséges biztosítani.
- Kötelező a projekt összköltségének minimum 30%-a erejéig lakófunkciós tevékenység tervezése.
- Elvárás, hogy jelen Felhívásra benyújtott támogatási kérelemben szereplő projekthez kapcsolódjon TOP_Plusz-3.1.2-21 Felhívásra benyújtott projekt is.

TOP_Plusz-1.2.3-21 Belterületi utak fejlesztése c. felhívás (november)

Főpályázók: a települési önkormányzatok.

Továbbá konzorciumi tag lehet: Magyar Közút Nonprofit Zrt., NIF Zrt., térségi fejlesztési tanács, megyei önkormányzat, önkormányzati hivatal, 100% állami vagy önkormányzati tulajdonban lévő nonprofit szervezet/gazdasági társaság.

Főbb támogatható tevékenység:

Önkormányzati tulajdonú belterületi gyűjtőutak, kiszolgáló-, lakó- és vegyes használatú utak építése, korszerűsítése, felújítása, ennek keretében támogatható:

- utak burkolatának és alépítményeinek felújítása, korszerűsítése, átépítése,
- út burkolatának megerősítése, szélesítése, korszerűsítése,
- meglévő földút (szilárd burkolattal nem rendelkező út) burkolattal történő kiépítése,
- új gyűjtőút kiépítése.

TOP_Plusz-1.2.3-21 Belterületi utak fejlesztése c. felhívás

Támogatás legfontosabb feltételei:

- Megalapozó dokumentum készítése
- A támogatási kérelemhez csatolni kell a fejlesztendő belterületi helyi utak besorolását alátámasztó **településrendezési eszközt** (Településszerkezeti tervet, Helyi építési szabályzatot és Szabályozási tervet).
- Új gyűjtőút kiépítése, valamint lakóút gyűjtőúttá fejlesztése esetén be kell mutatni a gyűjtőút építésének, illetve fejlesztésének **helyi lakosság körében elvégzett társadalmi egyeztetését (pl.: közmeghallgatás, lakossági fórum, az érintett utca/utcák háztartásainak felkeresése) igazoló dokumentumokat** (pl.: jegyzőkönyv, kérdőív, hozzájáruló nyilatkozat) legkésőbb az első mérföldkőig. A támogatást igénylőnek a megalapozó dokumentumban ki kell térnie arra, hogy milyen módon tervezi a társadalmi egyeztetést elvégezni, hogy abba lehetőség szerint az érintettek minél szélesebb köre bevonásra kerüljön.

TOP_Plusz-2.1.1-21 - Önkormányzati épületek energetikai korszerűsítése c. felhívás (megjelent)

Alapvető célok:

- üvegházhatásúgáz-csökkentés
- a leromlott önkormányzati épületállomány energiahatékonysági korszerűsítése
- megújuló energiafelhasználás kiterjesztése

Támogatható főbb tevékenységek:

- Épületek külső határoló szerkezeteinek korszerűsítése, fosszilis alapú hőtermelő berendezések, fűtési és használati meleg víz rendszerek korszerűsítése és cseréje
- Háztartási méretű kiserőmű fotovillamos rendszer kialakítása, napkollektor telepítés
- Hőszivattyú rendszer telepítés és hőközlő rendszerre kötése, továbbá fosszilis-, vegyes- vagy tisztán megújuló energiaforrásokból táplálkozó helyi közösségi fűtőműre való csatlakozás
- SECAP kidolgozása, SEAP felülvizsgálata, átdolgozása SECAP-pá
- Okos hálózat és okos mérési rendszer létrehozása, kül- és beltéri világítási rendszerek korszerűsítése
- Központi szellőző- és légkondicionáló rendszerek korszerűsítése
- Támogatott a már kialakított közösségi fűtőművekhez történő csatlakozás kialakítása vagy annak korszerűsítése.
- Helyi gyógyfürdők energiakorszerűsítése

TOP_Plusz-2.1.1-21 - Önkormányzati épületek energetikai korszerűsítése c. felhívás

Támogatási kérelmet nyújthatnak be:

- Helyi önkormányzatok, megyei önkormányzat, illetve a megyei önkormányzat a kisebbségi tulajdonában álló épület vonatkozásában is, mely tekintetében egyúttal az állam a további tulajdonos
- Helyi önkormányzati költségvetési irányító és költségvetési szervek
- Helyi nemzetiségi önkormányzati költségvetési irányító és költségvetési szervek
- Helyi önkormányzatok társulása - Többségi önkormányzati tulajdonú gazdasági társaságok

Energiaközösségek támogathatósága:

A szabályozási keretek egyelőre bizonytalanok, ezért pilot jelleggel kizárólag a TOP_Plusz-1.2.2-21 (Szociális célú városrehabilitáció) felhívásban jelenik meg, **jelen felhívásban nem.**

TOP_Plusz-3.1.1-21 - Megyei foglalkoztatási-gazdaságfejlesztési együttműködések c. felhívás (megjelent)

Új: Teljes megye területét lefedve megyénként egy paktum kerülhet tervezésre és megvalósításra a megyei önkormányzat konzorciumi vezetésével.

Támogatható főbb tevékenységek:

A. Foglalkoztatási-gazdaságfejlesztési együttműködések projektrész:

- foglalkoztatási-gazdaságfejlesztési együttműködés létrehozása, és működtetése;
- foglalkoztatási-gazdaságfejlesztési stratégia kidolgozása, megvalósítása;
- foglalkoztatást elősegítő tevékenységek, stb.

B. Munkaerőpiaci programok, a célcsoport képzéséhez, foglalkoztatásához, foglalkoztatást elősegítő szolgáltatásához kapcsolódó projektrész:

- Képzés-bértámogatás-foglalkoztatást elősegítő szolgáltatás igénybevételével kapcsolatos támogatások, stb.

TOP_Plusz-3.1.2-21 - Szociális célú városrehabilitáció (ESZA+) c. felhívás (november)

Támogatható főbb tevékenységek:

- Együttműködés a közösségi és egyéni szintű társadalmi integráció feltételeinek megteremtése céljából
- Folyamatos szociális munka megteremtése
- Törekvés a foglalkoztatás elősegítésére együttműködve a megyei foglalkoztatási paktumokkal
- Törekvés a kora-gyermekkor, gyermekkor és formális oktatáson kívüli fejlesztésre és oktatás fejlesztésére
- Törekvés az egészség fejlesztésére
- Szolgáltatásokhoz való hozzáférés javítása
- Bűnmegelőzést, a közbiztonság javítását elősegítő programok

TOP_Plusz-3.1.2-21 - Szociális célú városrehabilitáció (ESZA+) c. felhívás

Főpályázó:

Városi jogállású települési önkormányzatok

Lehetséges konzorciumi tagok (jelentősebbek):

- helyi önkormányzati költségvetési szerv
- helyi nemzetiségi önkormányzat
- Magyarország területén alapított és itt székhellyel rendelkező, jogi személyiségű civil szervezetek a 2011. évi CLXXV. törvény alapján
- egyházi jogi személy
- önkormányzati többségi tulajdonú vállalkozások
- megyei önkormányzat
- önkormányzati hivatal (költségvetési szerv)

TOP_Plusz-3.1.2-21 - Szociális célú városrehabilitáció (ESZA+) c. felhívás

Támogatás legfontosabb feltételei:

- Projektelőkészítő tanulmány (PET) készítése elvárás: szükségesség, indokoltság, fenntarthatóság és a projekt tartalmának bemutatásával, szakmai értékeléshez minden szükséges információval.
- ITS vagy településfejlesztési terv illeszkedés az 1. mérföldkőig.
- A projekt végrehajtása során kötelező az együttműködés a Társadalmi Esélyteremtési Főigazgatósággal.
- Egy támogatást igénylő egy akcióterületre vonatkozóan egy támogatási kérelem benyújtására jogosult.
- Azon települések esetében, amelyek területén található szegregációval veszélyeztetett és szegregált terület is, ott először a szegregált területek rehabilitációját szükséges biztosítani.
- Az akcióterületen élő célcsoport személyek projekt keretében történő mobilizációja csak a település közigazgatási határán belül támogatott.
- **A projektet támogató, a megvalósítást elősegítő szereplők részvételével úgynevezett „támogató csoportot” kell létrehozni, mely a kapcsolódó TOP_Plusz-1.2.2-21 ERFA felhívás esetében is betölti ezt a szerepet.**

TOP_Plusz-3.1.3-21 Helyi humán fejlesztések c. felhívás (december)

Főpályázók: települési és megyei önkormányzatok

Széles körű konzorciumi partner bevonási lehetőség, pl.:

- Helyi önkormányzati költségvetési irányító és költségvetési szervek (GFO 321, 322, 327, 328)
- Helyi nemzetiségi önkormányzati költségvetési irányító és költségvetési szervek (GFO 37)
- Többségi önkormányzati tulajdonú jogi személyiségű vállalkozások (GFO 113, 114, 116, 117, 121, 123, 128, 129)
- Többségi önkormányzati tulajdonú nonprofit gazdasági társaság (GFO 572, 573, 575, 576)
- Magyarország területén alapított és itt székhellyel rendelkező, jogi személyiségű civil szervezetek a 2011. évi CLXXV. törvény alapján (GFO 515, 516, 517, 519, 521, 525, 526, 528, 529, 563, 565, 569)
- Egyházi jogi személy (GFO 55)
- Egyéb, jogi személyiségű nonprofit szervezet (GFO 591, 599)
- Közalapítvány (GFO 561, 562)
- Térségi fejlesztési tanács (GFO 362)

TOP_Plusz-3.1.3-21 Helyi humán fejlesztések c. felhívás

Komplex ESZA+ felhívás, számos tevékenységgel!

Önállóan támogatható főtevékenységek:

- a) Helyi kulturális közösségfejlesztési folyamat kezdeményezése és megvalósítása
- b) Települési Helyi Esélyegyenlőségi Programok megvalósítását támogató tevékenységek a hátrányos helyzetű csoportok segítése érdekében
- c) Közösség és egészségfejlesztést célzó sport és testmozgás programok
- d) Egészségügyi tevékenységek
- e) Megyei és térségi identitás erősítése
- f) Megyei Esélyteremtő Paktumok megyei szolgáltatáshiányokra válaszoló intézkedéseinek megvalósítását támogató tevékenységek
- g) Városi kollektív tervezési folyamatok támogatása

TOP_Plusz-3.1.3-21 Helyi humán fejlesztések c. felhívás

Önállóan nem támogatható, választható főtevékenységek, pl.:

- Szemléletformáló tevékenységek, programok megvalósítása (pl.: bűnmegelőzési, közlekedésbiztonsági, kerékpáros közlekedést népszerűsítő, természet- és környezetvédelmi, szociális alapszolgáltatásokhoz és gyermekjóléti alapellátásokhoz kapcsolódó szemléletformáló tevékenységek)
- Ifjúságot célzó tevékenységek
- Támogatható tevékenységekhez kapcsolódó, azok megvalósításához szükséges eszközbeszerzések

TOP_Plusz-3.3.1-21 Gyermeknevelést támogató humán infrastruktúra fejlesztése c. felhívás (megjelent)

Főpályázó: ellátást nyújtó intézmények, szolgáltatások fenntartói/fenntartói jogok gyakorlását ellátó szervezetek vagy az épületek tulajdonosai, amennyiben az alábbi körbe tartoznak:

- Központi költségvetési irányító és költségvetési szervek
- Helyi önkormányzatok és társulásaik
- Országos és helyi nemzetiségi önkormányzatok és társulásaik
- Egyházi jogi személy
- Magyarország területén alapított és itt székhellyel rendelkező, jogi személyiségű civil szervezetek a 2011. évi CLXXV. törvény alapján (GFO 529, 563, 565, 569)
- Közalapítvány
- Nonprofit gazdasági társaság, szervezet
- Önkormányzat többségi tulajdonában lévő vállalkozások

TOP_Plusz-3.3.1-21 Gyermeknevelést támogató humán infrastruktúra fejlesztése c. felhívás

Támogatható új bölcsődei és óvodai férőhelyek kialakítása és meglévő férőhelyek fejlesztése, de új bölcsődei férőhelyek kialakítása az RRF-től lehatárolva támogatható. Közös helységek nyilatkozattal választhatók.

RRF

3000 fő vagy afölötti népességű településeken, önkormányzati és egyházi fenntartó esetében támogatja:

- új bölcsődei/mini bölcsődei/családi bölcsődei férőhelyek létrehozását,
- meglévő bölcsődei, mini bölcsődei, családi bölcsődei férőhelyek bővítését.

TOP Plusz

3000 fő alatti településeken, önkormányzati és egyházi fenntartó esetében új bölcsődei/mini bölcsődei/családi bölcsődei férőhelyek létrehozása.

Egyéb fenntartói kör (pl.: nonprofit szervezetek, civil szervezetek) esetében új bölcsődei férőhely létrehozása települési népességszámtól függetlenül támogatható.

Meglévő bölcsődei, mini bölcsődei, családi bölcsődei férőhelyek fejlesztése települési népességszámtól függetlenül támogatható.

TOP_Plusz-3.3.1-21 Gyermeknevelést támogató humán infrastruktúra fejlesztése c. felhívás

Támogatás legfontosabb feltételei:

- **Új bölcsődei/óvodai férőhelyek létrehozásának, férőhelybővítésnek a szükségességét alá kell támasztani** a felhívásban meghatározott szempontok kifejtésével.
- Új férőhelyek létrehozása/férőhelybővítés esetén: legalább egy új csoportszobával való bővítés/kialakítás.
- **Óvodafejlesztés esetén a fejlesztés kapacitáskihasználtsági minimumokhoz kötött:**
 - ✓ Meglévő óvoda fejlesztése esetén a fejlesztendő feladatellátási hely férőhely kihasználtsága (beíratott gyermekek száma) el kell érje a felvehető maximális gyermeklétszám legalább **60,00%-át**.
 - ✓ Férőhelybővítést, új férőhely létrehozását célzó fejlesztés esetén a férőhely kihasználtságnak el kell érnie a felvehető maximális gyermeklétszám legalább **90,00%-át**.
- **Új óvodai férőhelyek létrehozásához az Emberi Erőforrások Minisztériumának előzetes támogató nyilatkozata szükséges** a támogatási kérelem benyújtásához.
- Bölcsőde/mini bölcsőde/családi bölcsőde kialakítását és férőhelybővítését célzó fejlesztések esetében, a projekt tervezésébe és a szakmai kivitelezés nyomon követésébe **bölcsődei módszertani szakértő bevonása kötelező**.

TOP_Plusz-3.3.2-21 Helyi egészségügyi és szociális infrastruktúra fejlesztése c. felhívás (november)

Főpályázó: Eü-i ellátás helyszínének tulajdonosa, vagyonkezelője vagy az érintett eü-i szolgáltatók, illetve a szociális alapellátás esetében a fenntartó/fenntartói jogok gyakorlását ellátó szervezet vagy az épületek tulajdonosai, amelyek a felhívás szerinti GFO kódokkal rendelkeznek.

Támogatható főbb tevékenységek:

- Egészségügyi alapellátás (közfinanszírozott és területi ellátási kötelezettséggel rendelkező háziiorvosi, házi gyermekorvosi ellátás, fogorvosi alapellátás, alapellátáshoz kapcsolódó háziiorvosi, házi gyermekorvosi és fogorvosi ügyeleti ellátás, védőnői szolgálat) infrastruktúra fejlesztése,
- **Új: Egészségügyi járóbeteg szakellátás** (közfinanszírozott, önálló járóbeteg szakellátás keretében működő önkormányzati fenntartású szakrendelők) **infrastruktúra fejlesztése**,
- Prehospitális sürgősségi ellátás (100%-ban önkormányzati vagy önkormányzati társulás tulajdonában lévő mentőállomások épületeinek) infrastruktúra fejlesztése,
- Szociális alapszolgáltatások és gyermekjóléti alapellátások infrastruktúra fejlesztése és eszközbeszerzése.

TOP_Plusz-3.3.2-21 Helyi egészségügyi és szociális infrastruktúra fejlesztése c. felhívás

Támogatás legfontosabb feltételei:

- Megalapozó dokumentum készítése
- Egészségügyi fejlesztések esetén **egyeztetés szükséges a fejlesztési szükségletekről, igényekről** az egészségügyi szolgáltatókkal, mentőállomás fejlesztése esetén az Országos Mentőszolgálattal.
- Egészségügyi alapellátás esetén **a fejlesztendő háziorvosi szolgálat ellátási körzetébe tartozó lakosságszámnak el kell érnie:**
 - ✓ felnőtt háziorvosi praxis esetén a 900 főt,
 - ✓ házi gyermekorvosi praxis esetén a 300 főt,
 - ✓ vegyes háziorvosi praxis esetében az ellátási körzetbe tartozó felnőtt és gyermek létszám együttesen a 900 főt.
- Szociális alapellátás és/vagy gyermekjóléti alapellátás:
 - ✓ **férőhelybővítése/új szolgáltatás létrehozása esetén** a projektnek illeszkednie kell a helyi önkormányzat szociális szolgáltatástervezési koncepciójához vagy a projekt támogató önkormányzati döntéssel kell rendelkezzen.
 - ✓ tervezett tevékenységnek **helyi szükségleteken kell alapulnia**, amit igényfelméréssel szükséges alátámasztani a megalapozó dokumentumban.

TOP_Plusz-3.3.4-21 - Köznevelési infrastrukturális fejlesztése c. felhívás

Támogatható főbb tevékenységek:

- Felújítás, korszerűsítés, átalakítás, bővítés
- Funkció nélküli épületek/épületrészek oktatási célnak megfelelő átalakítása.
- Nevelésre, oktatásra, képzésre és fejlesztésre alkalmas terek kialakítása.
- Mindennapos **testneveléshez** szükséges fejlesztések.
- **Iskolai könyvtár** belső felújítása, és a könyvtár használatához szükséges bútorok beszerzése.
- Nevelési-oktatási tevékenység megvalósításához, közösségi terek kialakításához szükséges eszközök és bútorok beszerzése.
- **Kollégiumi** neveléshez szükséges infrastruktúra felújítása, eszközök beszerzése.
- Sajátos nevelési igényű gyermeket, tanulókat nevelő-oktató intézmények esetében új épületek, épületrészek létrehozása.
- Pedagógiai szakszolgáltatásokhoz való hozzáférés javítása, a szakszolgáltatásokat nyújtó intézmények infrastrukturális fejlesztése.
- Megfelelő szakmai indoklás és kapacitás felmérés, valamint kihasználtság biztosítása esetén új épületek, épületrészek létrehozása, pl. tornaterem, tanmedence.

TOP_Plusz-3.3.4-21 - Köznevelési infrastrukturális fejlesztése c. felhívás

Főpályázó:

Köznevelési intézmények (kivéve óvoda) esetében: a nemzeti köznevelésről szóló 2011. évi CXC. törvény 7§ (1) b)-e), g), i)-k) valamint a 20. § (1) c)-d) pontja szerinti **intézmények fenntartói nyújthatnak be kérelmet.**

A sajátos nevelési igényű gyermekeket, tanulókat nevelő-oktató intézmények és a pedagógiai szakszolgálati feladatokat ellátó köznevelési intézmények esetében támogatási kérelmet tankerületi központok nyújthatnak be.

Továbbá konzorciumi tag lehet:

A sajátos nevelési igényű gyermekeket, tanulókat nevelő-oktató intézmények és a pedagógiai szakszolgálati feladatokat ellátó köznevelési intézmények esetében egyéb köznevelési intézmény fenntartók.

TOP_Plusz-3.3.4-21 - Köznevelési infrastrukturális fejlesztése c. felhívás

Támogatás legfontosabb feltételei:

- Kizárólag **alap- és középfokú** nevelési-oktatási intézmény fejlesztése támogatott.
- A fejlesztés nem eredményezheti már meglévő funkcionális helyiségek számának vagy területének csökkentését.
- A megvalósuló tevékenységeknek az esélyegyenlőség elvét szem előtt tartva csökkenteniük kell a hozzáférhetőség területi különbségeit.
- Kizárólag azok a projektjavaslatok támogathatóak, amelyek a felhívás célkitűzéseivel összhangban álló tevékenységeket tartalmaznak, és helyi szükségleteken alapulnak. A felhívás **nem támogat olyan projektjavaslatokat, melyek kihasználatlan kapacitásokat eredményeznek.**

Köszönöm a figyelmet!

laszlo.stefan@pm.gov.hu

30/235-14-59